

## 付録 2A 基準値算定用建物の概要

各建物用途における基準値算定用建物の概要を示す。

表 4.2A.1 モデル建物（事務所等、10,000m<sup>2</sup>）の概要

モデル名称		事務所モデル（10,000m <sup>2</sup> ）					
建物用途		事務所等					
階数		地上7階					
延べ面積		10352.76 m <sup>2</sup>					
基準一次エネルギー消費量	建物全体	1地域	1511.35	MJ/m <sup>2</sup> 年	2地域	1524.96 MJ/m <sup>2</sup> 年	
		3地域	1531.36	MJ/m <sup>2</sup> 年	4地域	1559.37 MJ/m <sup>2</sup> 年	
		5地域	1607.11	MJ/m <sup>2</sup> 年	6地域	1665.38 MJ/m <sup>2</sup> 年	
		7地域	1673.95	MJ/m <sup>2</sup> 年	8地域	1867.64 MJ/m <sup>2</sup> 年	
	基準値設備別内訳	2地域			4地域		
		6地域			8地域		

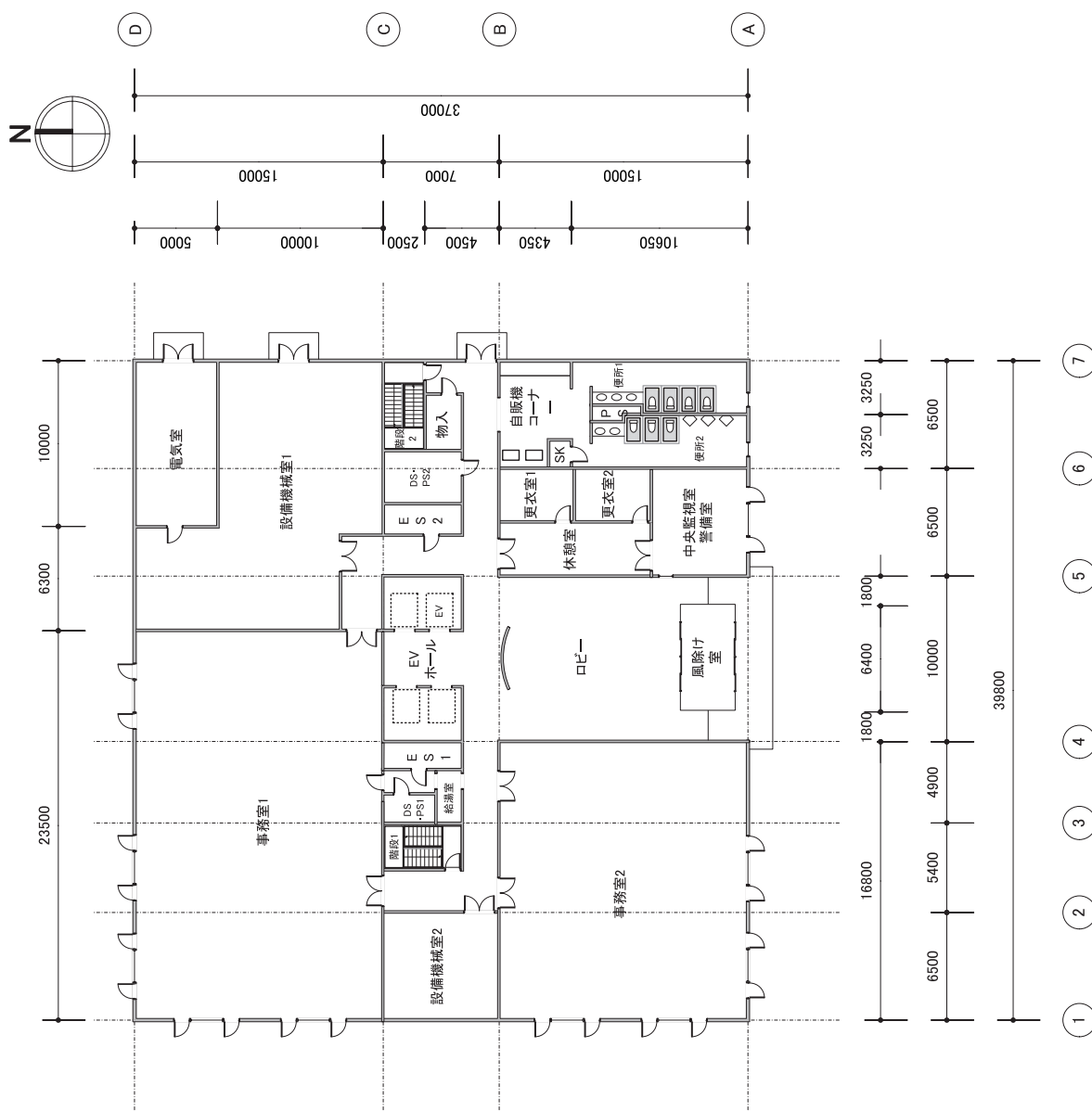


図 4.2A.1 モデル建物 (事務所等、10,000 m<sup>2</sup>) 1 階平面図

第四部  
外壁、窓等を通しての  
熱の損失の防止に関する基準

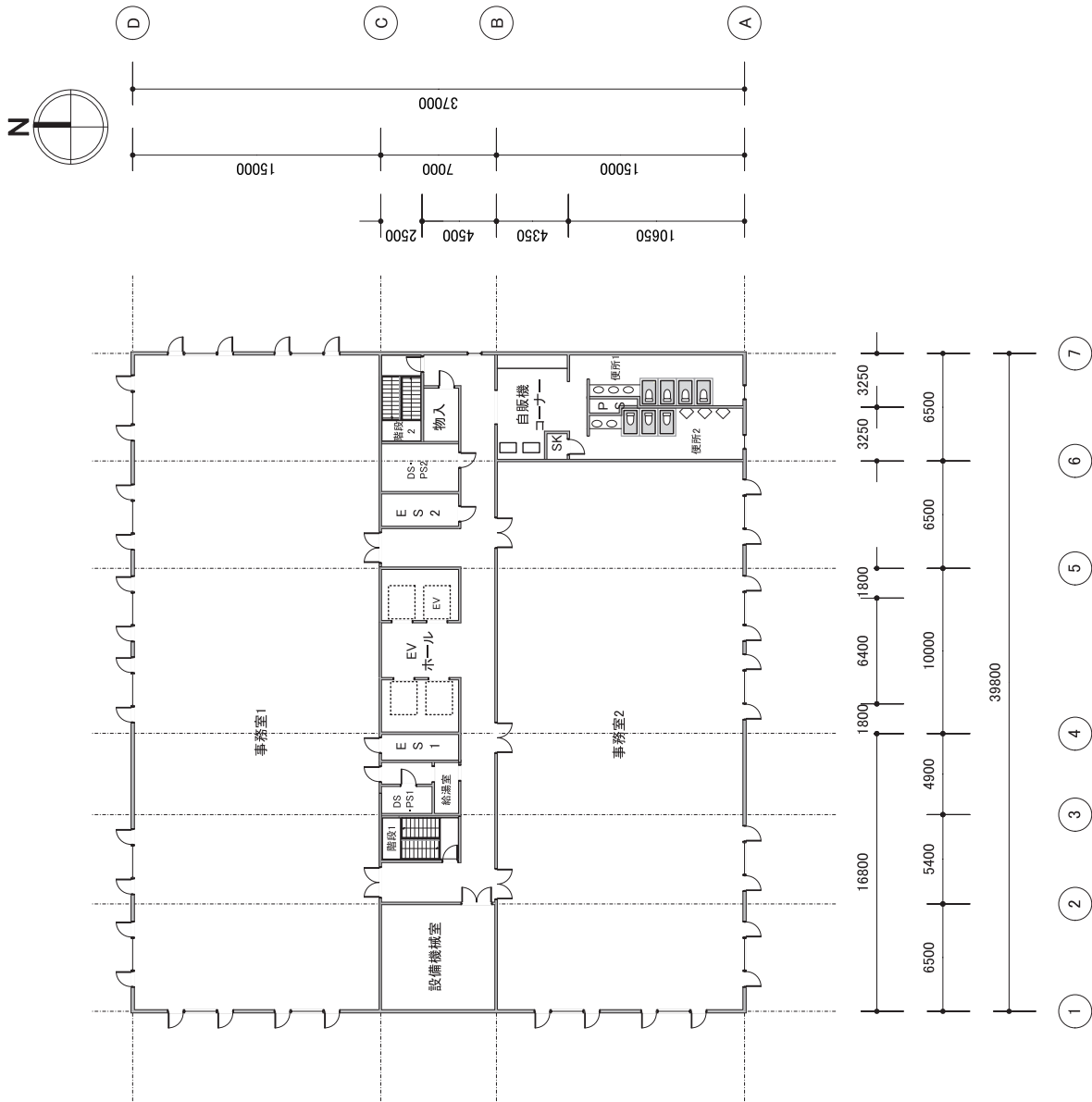


図 4.2.A.2 モデル建物（事務所等、10,000 m<sup>2</sup>） 2～7 階平面図

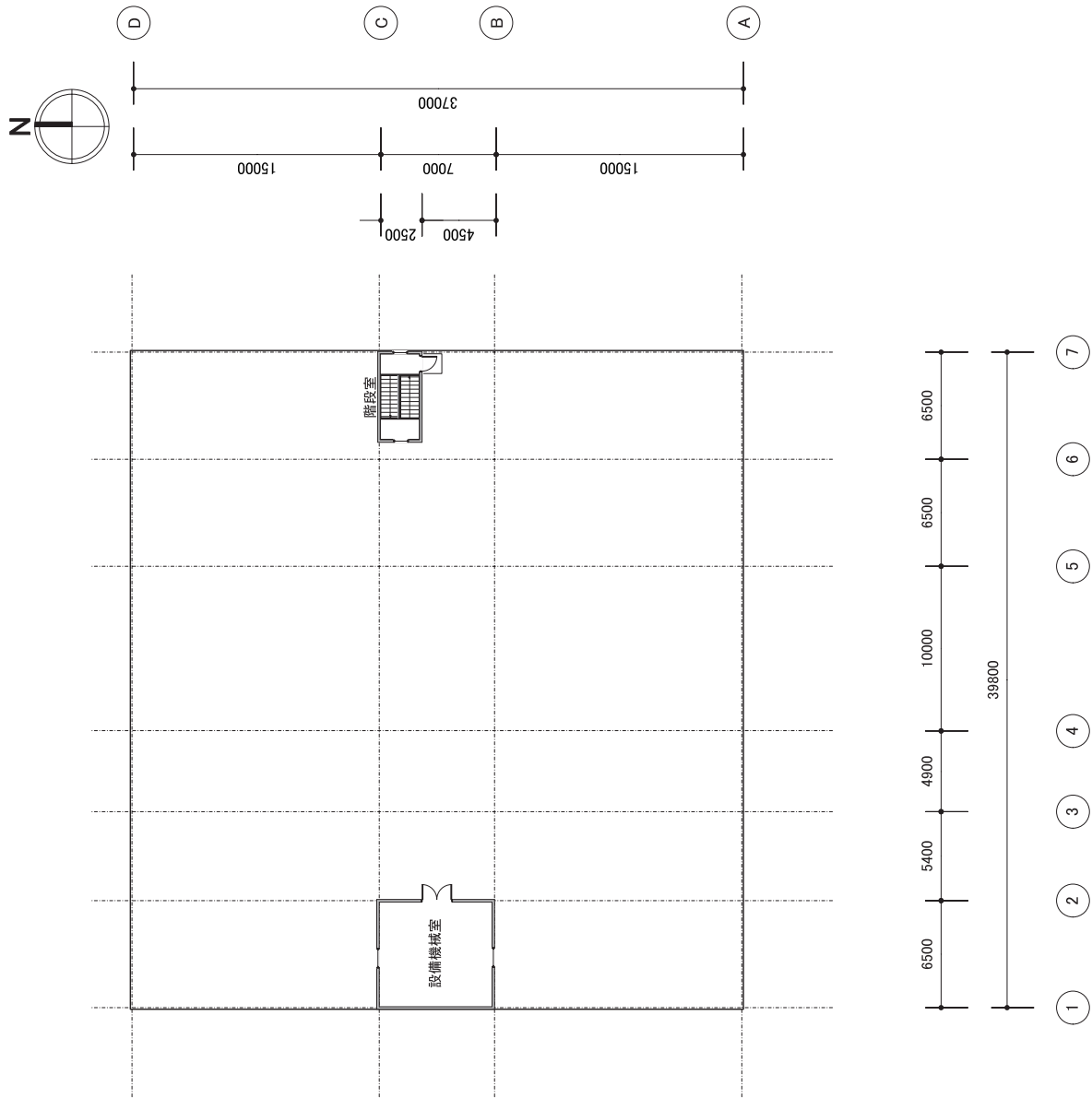


図 4.2A.3 モデル建物（事務所等、10,000 m<sup>2</sup>）塔屋階平面図

第四部  
外壁、窓等を通しての  
熱の損失の防止に関する基準

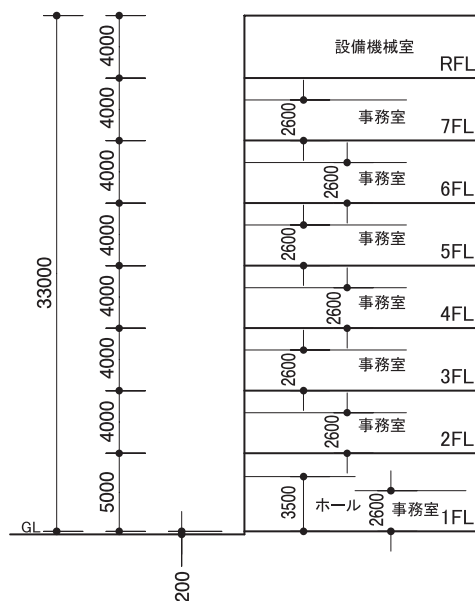


図 4.2A.4 モデル建物（事務所等、10,000㎡） 階高及び天井高

表 4.2A.2 窓寸法等（事務所等、10,000㎡）

階数	室名	方位	枚数/室	窓寸法 (m)			面積 (m <sup>2</sup> /枚)	面積 (m <sup>2</sup> /室)	ブラインド
				腰高	幅	高さ			
1F	ロビー	南	1	0	9.8	3.5	34.3	34.3	無
1F	中央監視室・警備室	南	1	1.2	3.8	1.4	5.32	5.32	有
1F	便所1	南	1	1.2	0.9	1.2	1.08	1.08	無
1F	便所2	南	1	1.2	0.9	1.2	1.08	1.08	無
1F	事務室1	北	3	1.2	3.8	1.4	5.32	15.96	有
		西	2	1.2	3.8	1.4	5.32	10.64	有
1F	事務室2	南	2	1.2	3.8	1.4	5.32	10.64	有
		西	2	1.2	3.8	1.4	5.32	10.64	有
2~7F	事務室1	西	2	1.2	3.8	1.4	5.32	10.64	有
		北	6	1.2	3.8	1.4	5.32	31.92	有
		東	2	1.2	3.8	1.4	5.32	10.64	有
2~7F	事務室2	南	5	1.2	3.8	1.4	5.32	26.6	有
		西	2	1.2	3.8	1.4	5.32	10.64	有
2~7F	便所1	南	1	1.2	0.9	1.2	1.08	1.08	無
2~7F	便所2	南	1	1.2	0.9	1.2	1.08	1.08	無
RF	設備機械室	北	1	1.2	1.2	1.2	1.44	1.44	無
		南	1	1.2	1.2	1.2	1.44	1.44	無
RF	階段室	西	1	1.5	0.9	0.5	0.45	0.45	無
		東	1	1.5	0.9	0.5	0.45	0.45	無

表 4.2A.3 モデル建物（ホテル等、10,000㎡）の概要

モデル名称		ホテルモデル (10,000㎡)					
建物用途		ホテル等					
階数		地上7階					
延べ面積		9997.00 m <sup>2</sup>					
基準一次エネルギー消費量	建物全体	1地域	2561.47	MJ/m <sup>2</sup> 年	2地域	2461.97	MJ/m <sup>2</sup> 年
		3地域	2296.95	MJ/m <sup>2</sup> 年	4地域	2282.62	MJ/m <sup>2</sup> 年
		5地域	2326.90	MJ/m <sup>2</sup> 年	6地域	2307.13	MJ/m <sup>2</sup> 年
		7地域	2271.62	MJ/m <sup>2</sup> 年	8地域	2382.33	MJ/m <sup>2</sup> 年
	基準値設備別内訳	2地域			4地域		
		6地域			8地域		

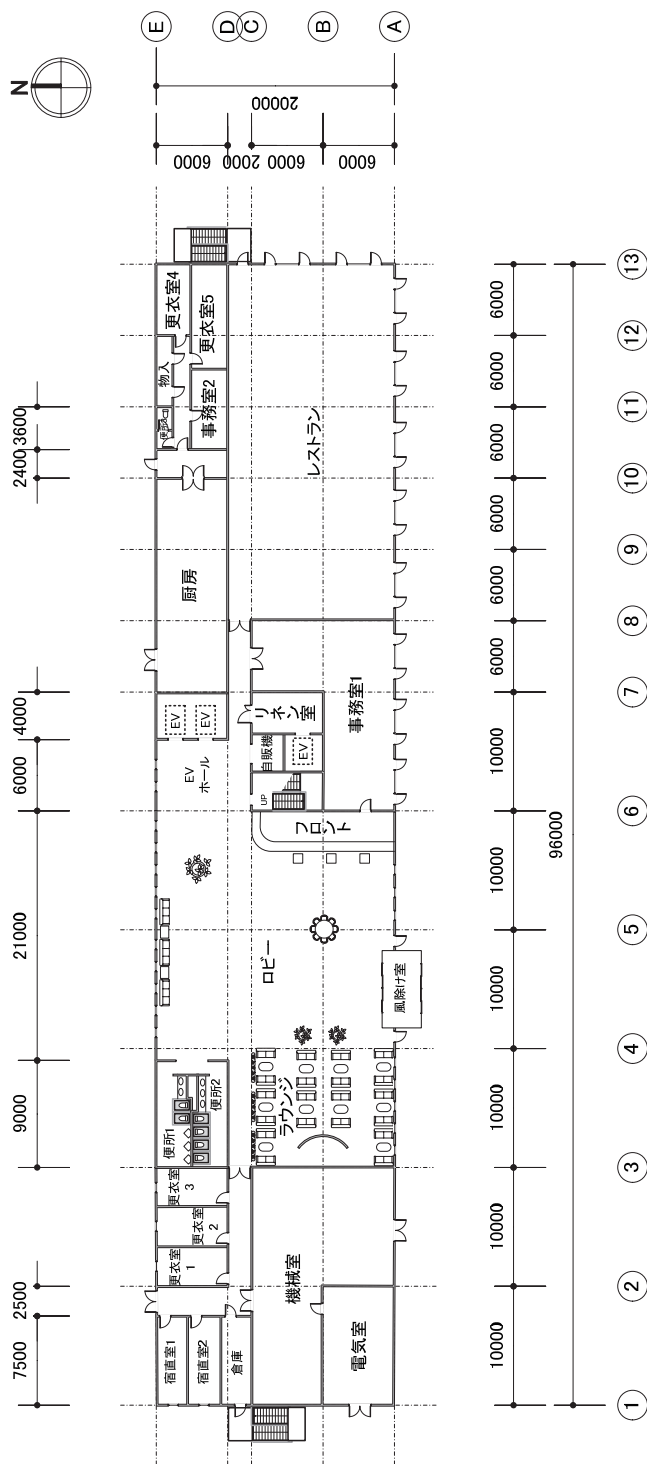


図 4.2A.5 モデル建物 (ホテル等、10,000 m<sup>2</sup>) 1 階平面図

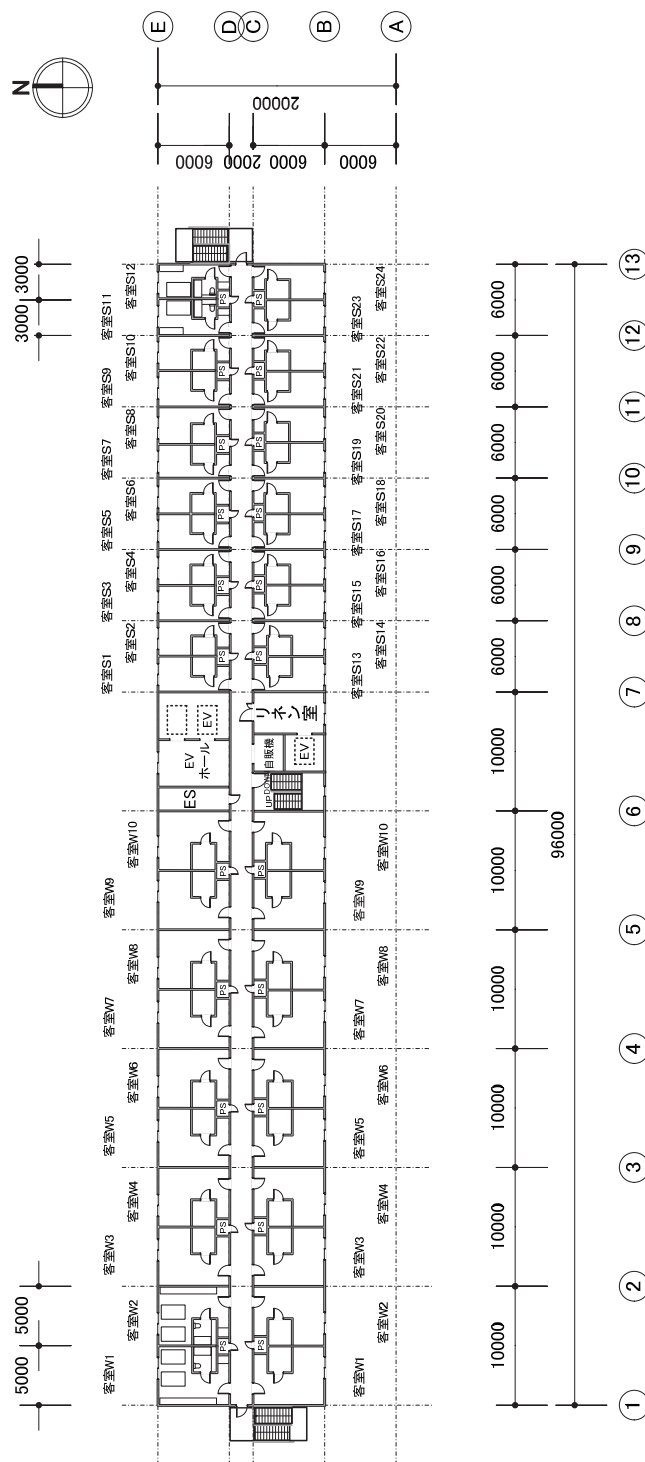


図 4.2A.6 モデル建物（ホテル等、10,000㎡） 2～7階平面図

第四部  
外壁、窓等を通しての  
熱の損失の防止に関する基準



第四部 外壁、窓等を通しての熱の損失の防止に関する基準

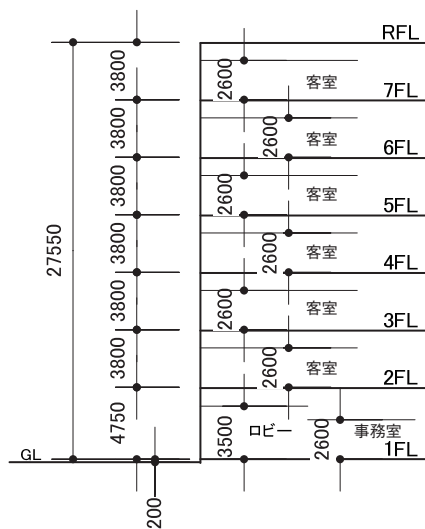


図 4.2A.7 モデル建物（ホテル等、10,000m<sup>2</sup>） 階高及び天井高

表 4.2A.4 窓寸法等（ホテル等、10,000m<sup>2</sup>）

階数	室名	方位	枚数/室	窓寸法 (m)			面積 (m <sup>2</sup> /枚)	面積 (m <sup>2</sup> /室)	ブラインド
				腰高	幅	高さ			
1F	風除け室	南	1	0	6.5	3.5	22.75	22.75	無
1F	ロビー	南	3	0	0.9	3.5	3.15	9.45	有
		北	10	0.3	0.9	3.2	2.88	28.8	有
1F	EVホール	北	2	0.3	0.9	3.2	2.88	5.76	無
1F	ラウンジ	南	5	1	0.9	2.5	2.25	11.25	有
1F	更衣室1、更衣室2、更衣室3	北	3	1.5	0.9	1.1	0.99	2.97	有
1F	宿直室1、宿直室2	西	2	1.5	0.9	1.1	0.99	1.98	有
1F	事務室1	南	3	1.2	3.8	1.4	5.32	15.96	有
1F	レストラン	南	5	1.2	3.8	2.3	8.74	43.7	有
		東	2	1.2	3.8	2.3	8.74	17.48	有
2~7F	EVホール	北	1	1.2	1.8	1.4	2.52	2.52	無
2~7F	リネン室	南	1	1.5	1.8	0.9	1.62	1.62	無
2~7F	客室S01、客室S02、客室S03、 客室S04、客室S05、客室S06、 客室S07、客室S08、客室S09、 客室S10、客室S11、客室S12	北	1	1.2	1.8	1.4	2.52	2.52	有
2~7F	客室S13、客室S14、客室S15、 客室S16、客室S17、客室S18、 客室S19、客室S20、客室S21、 客室S22、客室S23、客室S24	南	1	1.2	1.8	1.4	2.52	2.52	有
2~7F	客室W01、客室W02、客室W03、 客室W04、客室W05、客室W06、 客室W07、客室W08、客室W09、 客室W10	北	1	1.2	1.8	1.4	2.52	2.52	有
2~7F	客室W11、客室W12、客室W13、 客室W14、客室W15、客室W16、 客室W17、客室W18、客室W19、 客室W20	南	1	1.2	1.8	1.4	2.52	2.52	有
2~7F	階段室	南	1	-	0.9	0.5	0.45	0.45	無

表 4.2A.5 モデル建物（病院等、20,000m<sup>2</sup>）の概要

モデル名称		病院モデル (20,000m <sup>2</sup> )					
建物用途		病院等					
階数		地上7階、地下1階					
延べ面積		20016.75 m <sup>2</sup>					
基準一次エネルギー消費量	建物全体	1地域	2145.20	MJ/m <sup>2</sup> 年	2地域	2107.32	MJ/m <sup>2</sup> 年
		3地域	1984.60	MJ/m <sup>2</sup> 年	4地域	1988.41	MJ/m <sup>2</sup> 年
		5地域	1991.53	MJ/m <sup>2</sup> 年	6地域	1999.61	MJ/m <sup>2</sup> 年
		7地域	1980.47	MJ/m <sup>2</sup> 年	8地域	2079.17	MJ/m <sup>2</sup> 年
	基準値設備別内訳	2地域			4地域		
		6地域			8地域		





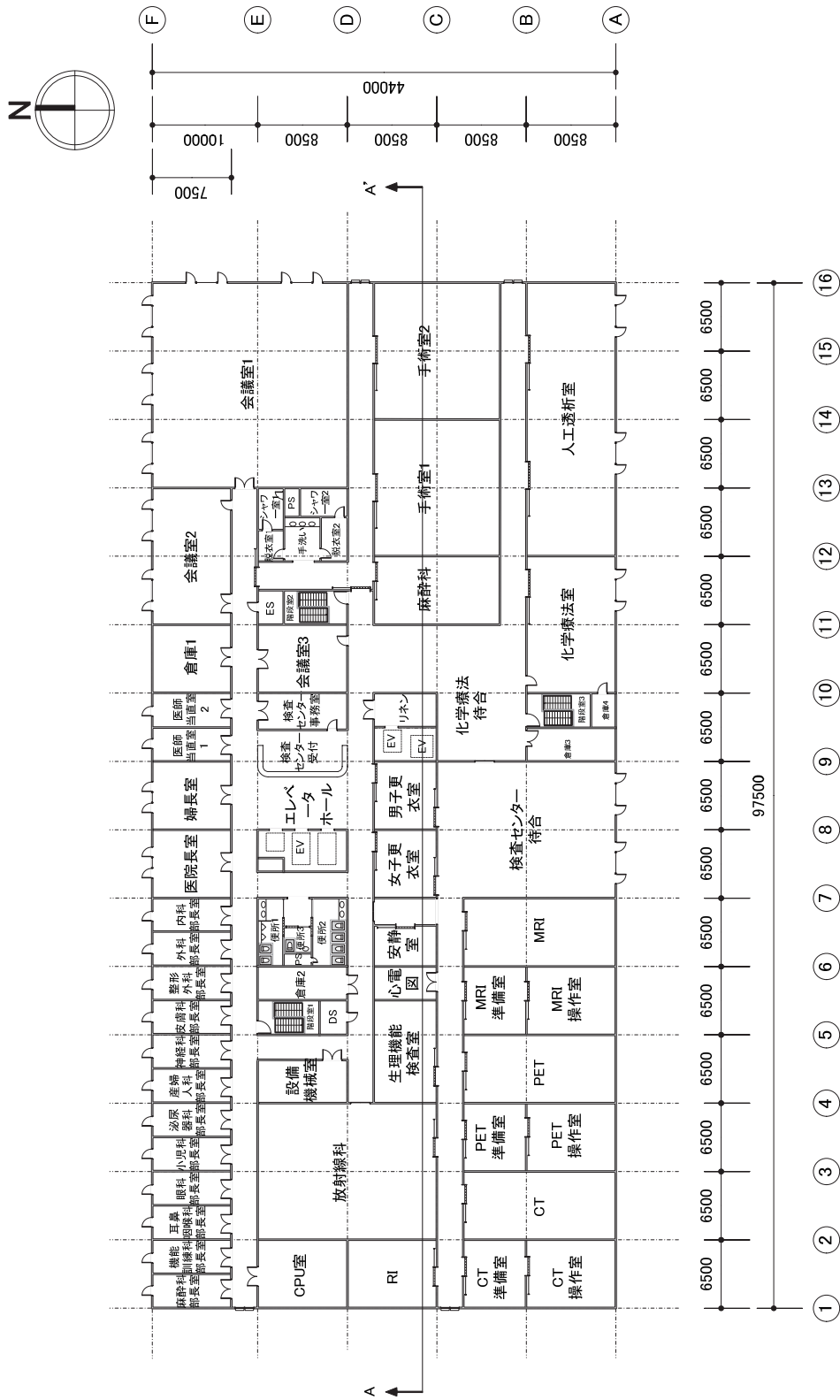


図 4.2A.10 モデル建物 (病院等、20,000㎡) 2階平面図

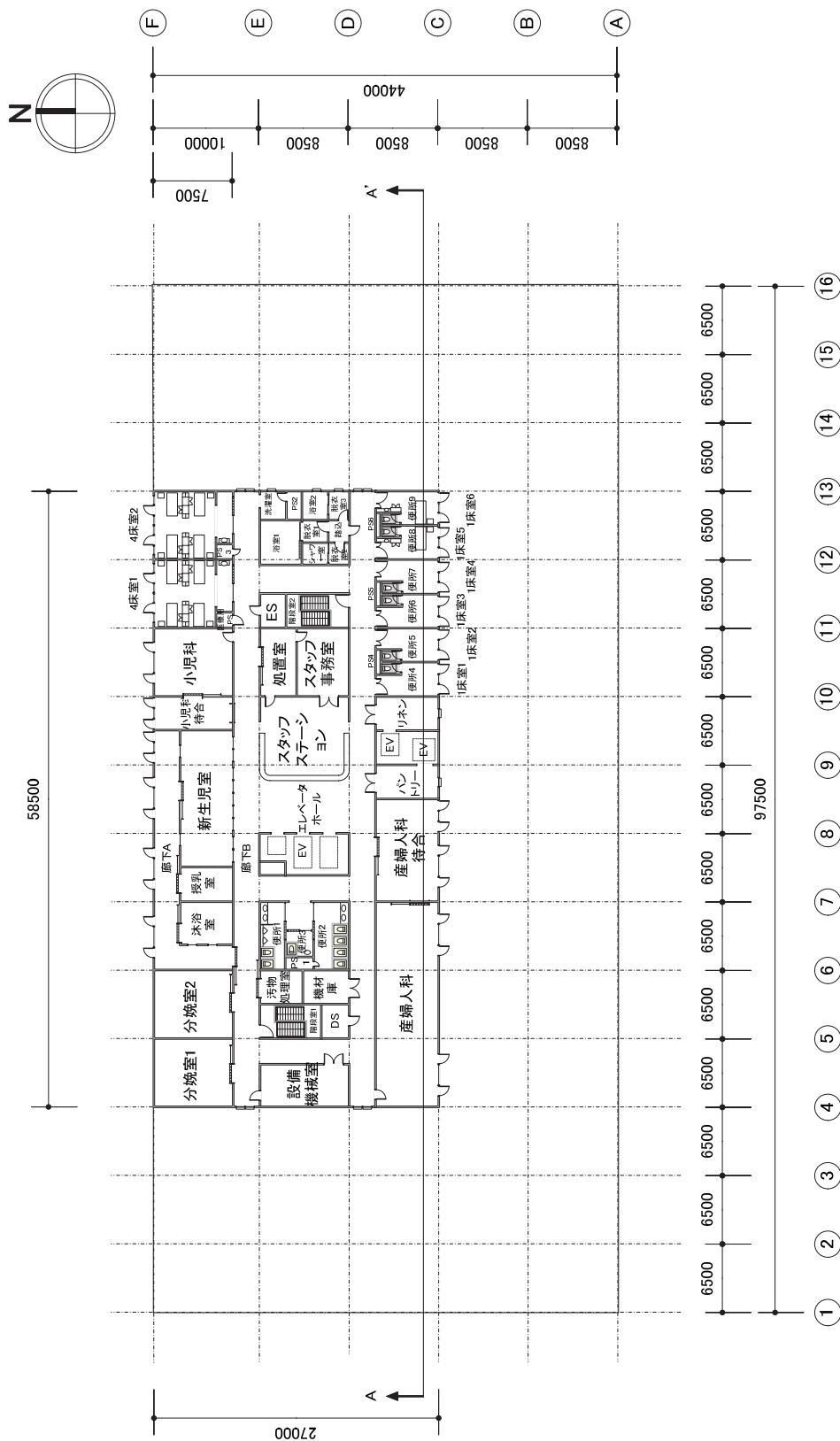


図 4.2A.11 モデル建物 (病院等、20,000㎡) 3階平面図

第四部  
外壁、窓等を通しての  
熱の損失の防止に関する基準



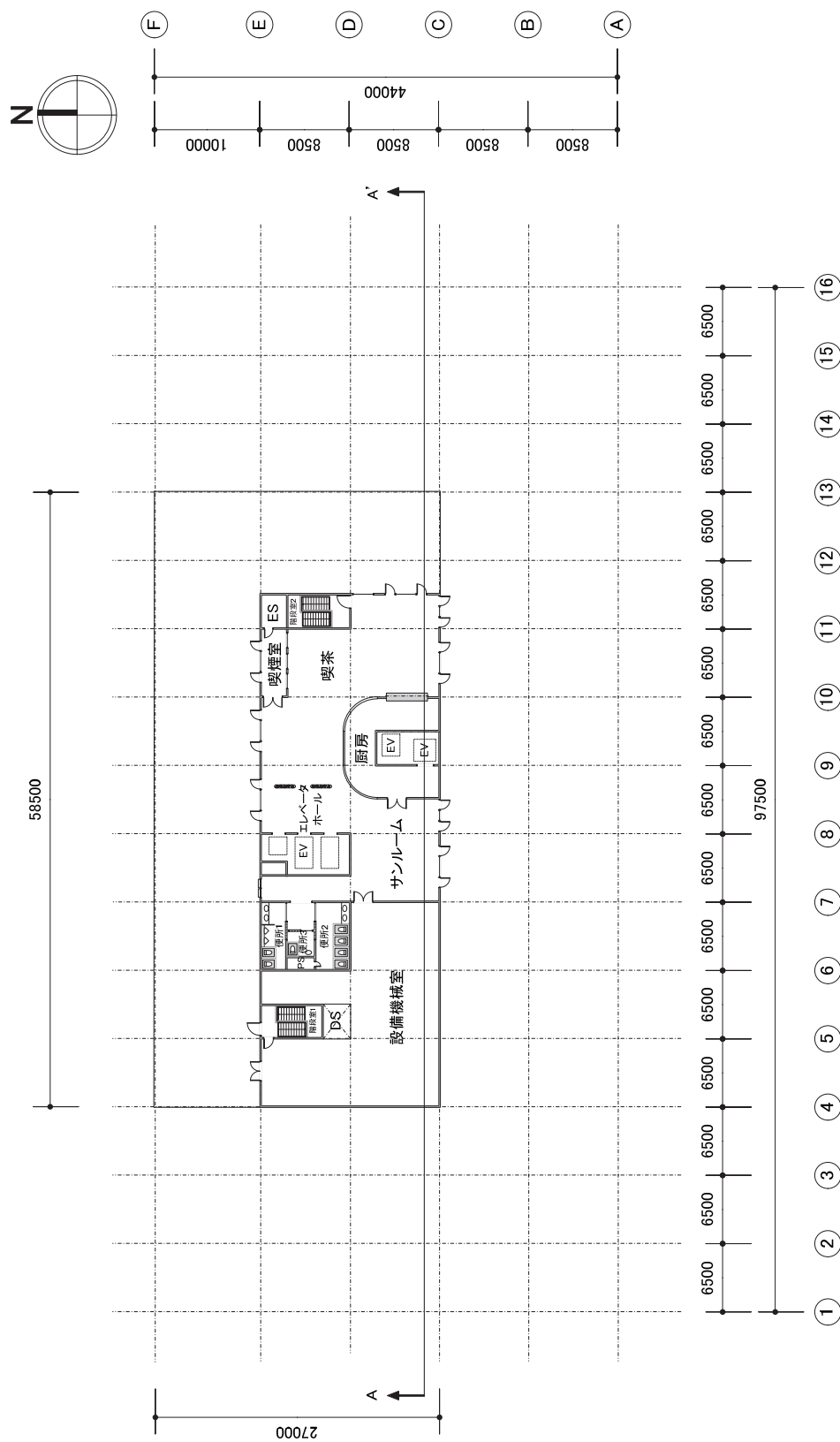


図 4.2.A.13 モデル建物 (病院等、20,000㎡) 7階平面図

第四部  
外壁、窓等を通しての  
熱の損失の防止に関する基準



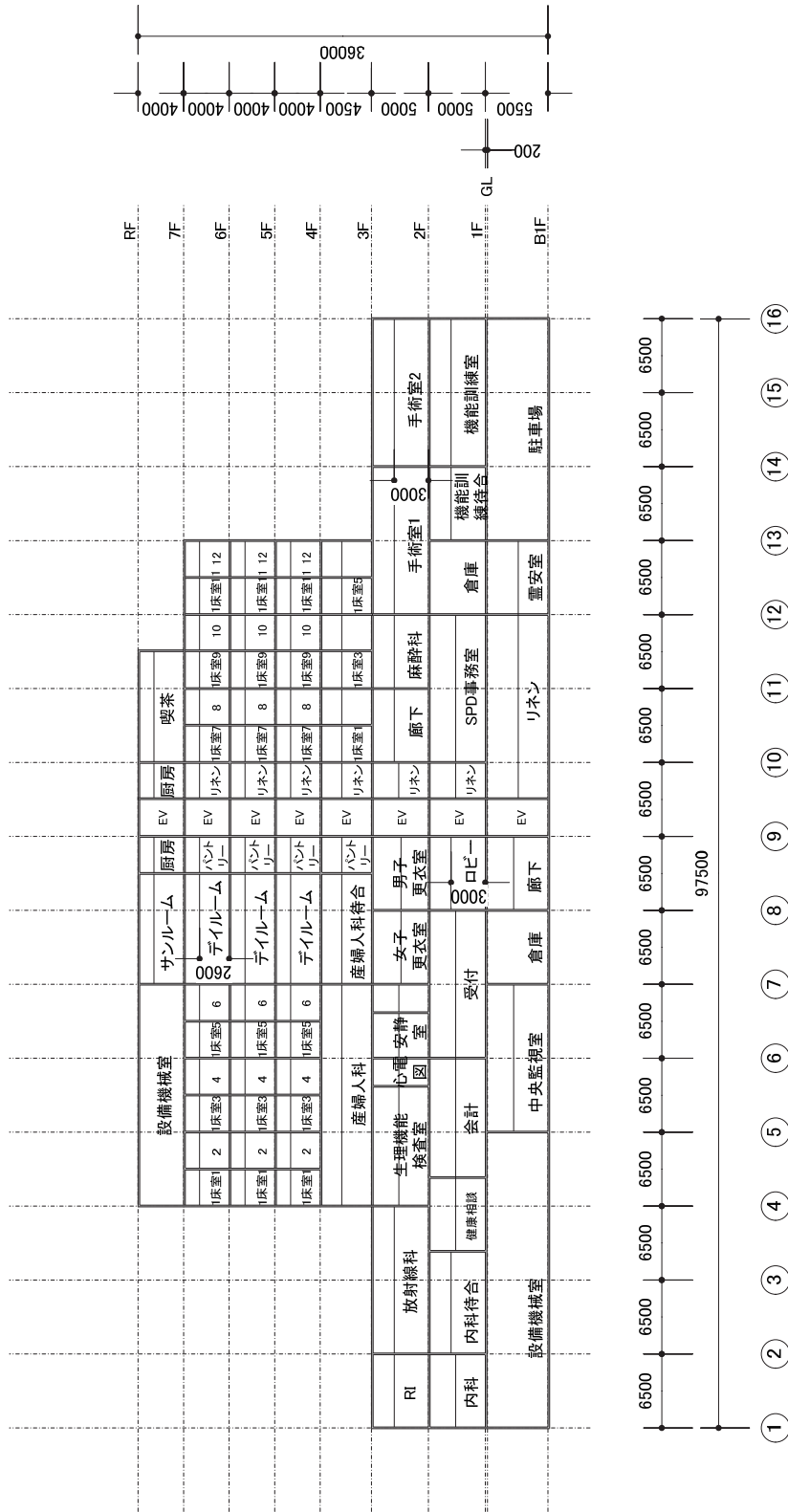


図 4.2A.14 モデル建物 (病院等、20,000㎡) A-A' 断面

表 4.2A.6 窓寸法等 (病院等、20,000m<sup>2</sup>)

階数	室名	方位	枚数/室	窓寸法 (m)			面積 (m <sup>2</sup> /枚)	面積 (m <sup>2</sup> /室)	ブラインド
				腰高	幅	高さ			
B1F	清掃員控室	北	2	1.2	0.9	1.2	1.08	2.16	有
B1F	男子更衣室1、女子更衣室1	北	1	1.2	0.9	1.2	1.08	1.08	有
B1F	男子休養室、女子休養室	北	1	1.2	0.9	1.2	1.08	1.08	有
B1F	社員食堂	南	4	1.2	3.8	1.4	5.32	21.28	無
B1F	厨房事務室	南	1	1.2	3.8	1.4	5.32	5.32	有
B1F	男子更衣室2、女子更衣室2	南	2	1.2	0.9	1.2	1.08	2.16	有
B1F	便所4	南	1	1.2	0.9	1.2	1.08	1.08	無
1F	眼科	北	1	1.2	3.8	1.4	5.32	5.32	有
1F	耳鼻咽喉科	北	2	1.2	3.8	1.4	5.32	10.64	有
1F	神経科待合	北	1	1.2	3.8	1.8	6.84	6.84	有
1F	神経科	北	2	1.2	3.8	1.4	5.32	10.64	有
1F	皮膚科待合	北	1	1.2	3.8	1.8	6.84	6.84	有
1F	皮膚科	北	2	1.2	3.8	1.4	5.32	10.64	有
1F	外科	北	2	1.2	3.8	1.4	5.32	10.64	有
1F	外科・整形外科待合	北	1	1.2	3.8	1.8	6.84	6.84	有
1F	整形外科	北	2	1.2	3.8	1.4	5.32	10.64	有
1F	内科	西	2	1.2	3.8	1.4	5.32	10.64	有
1F	機能訓練室	東	2	1.2	3.8	1.8	6.84	13.68	有
1F	ロビー	南	3	1.2	3.8	1.8	6.84	20.52	有
1F	風除け室1	南	1	0	7.6	3	22.8	22.8	無
1F	警備室	南	1	1.2	0.9	1.4	1.26	1.26	有
1F	事務室	南	2	1.2	3.8	1.4	5.32	10.64	有
2F	麻酔科部長室	北	1	1.2	0.9	1.4	1.26	1.26	有
2F	機能訓練科部長室	北	1	1.2	0.9	1.4	1.26	1.26	有
2F	耳鼻咽喉科部長室	北	1	1.2	0.9	1.4	1.26	1.26	有
2F	眼科部長室	北	1	1.2	0.9	1.4	1.26	1.26	有
2F	小児科部長室	北	1	1.2	0.9	1.4	1.26	1.26	有
2F	泌尿器科部長室	北	1	1.2	0.9	1.4	1.26	1.26	有
2F	産婦人科部長室	北	1	1.2	0.9	1.4	1.26	1.26	有
2F	神経科部長室	北	1	1.2	0.9	1.4	1.26	1.26	有
2F	皮膚科部長室	北	1	1.2	0.9	1.4	1.26	1.26	有
2F	整形外科部長室	北	1	1.2	0.9	1.4	1.26	1.26	有
2F	外科部長室	北	1	1.2	0.9	1.4	1.26	1.26	有
2F	内科部長室	北	1	1.2	0.9	1.4	1.26	1.26	有
2F	医院長室	北	1	1.2	2.8	1.4	3.92	3.92	有
2F	婦長室	北	1	1.2	2.8	1.4	3.92	3.92	有
2F	医師当直室1、医師当直室2	北	1	1.2	0.9	1.4	1.26	1.26	有
2F	会議室1	北	3	1.2	3.8	1.6	6.08	18.24	有
		東	2	1.2	3.8	1.6	6.08	12.16	有
2F	会議室2	北	2	1.2	3.8	1.4	5.32	10.64	有
2F	検査センター待合	南	2	1.2	3.8	1.8	6.84	13.68	有
2F	化学療法室	南	1	1.2	3.8	1.8	6.84	6.84	有
2F	人工透析室	南	2	1.2	3.8	1.8	6.84	13.68	有
2F	廊下	西	2	1.2	1.8	1.8	3.24	6.48	無
		東	2	1.2	1.8	1.8	3.24	6.48	無

第四部 外壁、窓等を通しての熱の損失の防止に関する基準

表 4.2A.6 窓寸法等（病院等、20,000㎡）（続き）

階数	室名	方位	枚数/室	窓寸法 (m)			面積 (㎡/枚)	面積 (㎡/室)	ブラインド
				腰高	幅	高さ			
3F	小児科待合	北	1	1.2	2.8	1.4	3.92	3.92	有
3F	小児科	北	1	1.2	3.8	1.4	5.32	5.32	有
3F	4床室1、4床室2	北	1	1.2	5.4	1.4	7.56	7.56	有
3F	脱衣室3	東	1	1.5	0.9	1.1	0.99	0.99	有
3F	洗濯室	東	1	1.5	0.9	1.1	0.99	0.99	有
3F	産婦人科	南	2	1.2	3.8	1.8	6.84	13.68	有
3F	産婦人科待合	南	1	1.2	2.8	1.8	5.04	5.04	有
		南	1	1.2	3.8	1.8	6.84	6.84	有
3F	パントリー	南	1	1.2	0.9	1.4	1.26	1.26	有
3F	リネン	南	1	1.2	0.9	1.4	1.26	1.26	有
3F	1床室1、1床室2、1床室3、 1床室4、1床室5、1床室6	南	1	1.2	2.7	1.4	3.78	3.78	有
3F	廊下A	北	3	1.2	3.8	1.4	5.32	15.96	有
		北	1	1.2	2.8	1.4	3.92	3.92	有
3F	廊下B	西	2	1.2	1.8	1.4	2.52	5.04	無
		東	2	1.2	1.8	1.4	2.52	5.04	無
4～6F	4床室1、4床室2、4床室3、 4床室4、4床室5、4床室6、 4床室7、4床室8、4床室9	北	1	1.2	5.4	1.4	7.56	7.56	有
4～6F	脱衣室3	東	1	1.5	0.9	1.1	0.99	0.99	有
4～6F	浴室2	東	1	1.5	0.9	1.1	0.99	0.99	有
4～6F	洗濯室	東	1	1.5	0.9	1.1	0.99	0.99	有
4～6F	1床室1、1床室2、1床室3、 1床室4、1床室5、1床室6、 1床室7、1床室8、1床室9、 1床室10、1床室11、1床室12	南	1	1.2	2.7	1.4	3.78	3.78	有
4～6F	デイルーム	南	1	1.2	2.8	1.4	3.92	3.92	有
		南	1	1.2	3.8	1.4	5.32	5.32	有
4～6F	パントリー	南	1	1.2	0.9	1.4	1.26	1.26	有
4～6F	リネン	南	1	1.2	0.9	1.4	1.26	1.26	有
4～6F	廊下	西	2	1.2	1.8	1.4	2.52	5.04	無
		東	2	1.2	1.8	1.4	2.52	5.04	無
7F	エレベータホール	北	1	1.2	3.8	1.4	5.32	5.32	有
7F	喫煙室	北	1	1.2	3.8	1.4	5.32	5.32	有
7F	喫茶	北	1	1.2	3.8	1.4	5.32	5.32	有
		東	1	1.2	3.8	1.4	5.32	5.32	有
		東	1	1.2	2	1.4	2.8	2.8	有
		南	1	1.2	3.8	1.4	5.32	5.32	有
		南	1	1.2	2.8	1.4	3.92	3.92	有
7F	サンルーム	南	1	1.2	2.8	1.4	3.92	3.92	有
		南	1	1.2	3.8	1.4	5.32	5.32	有
7F	廊下	北	1	1.2	1.8	1.4	2.52	2.52	無

表 4.2A.7 モデル建物（物販店舗等、10,000m<sup>2</sup>）の概要

モデル名称		物販店舗モデル（10,000m <sup>2</sup> ）					
建物用途		物販店舗等					
階数		地上3階、地下1階					
延べ面積		11250.00 m <sup>2</sup>					
基準一次エネルギー消費量	建物全体	1地域	3889.22	MJ/m <sup>2</sup> 年	2地域	3824.52	MJ/m <sup>2</sup> 年
		3地域	3542.75	MJ/m <sup>2</sup> 年	4地域	3566.19	MJ/m <sup>2</sup> 年
		5地域	3564.39	MJ/m <sup>2</sup> 年	6地域	3603.98	MJ/m <sup>2</sup> 年
		7地域	3606.54	MJ/m <sup>2</sup> 年	8地域	3807.97	MJ/m <sup>2</sup> 年
	基準値設備別内訳	2地域			4地域		
		6地域			8地域		

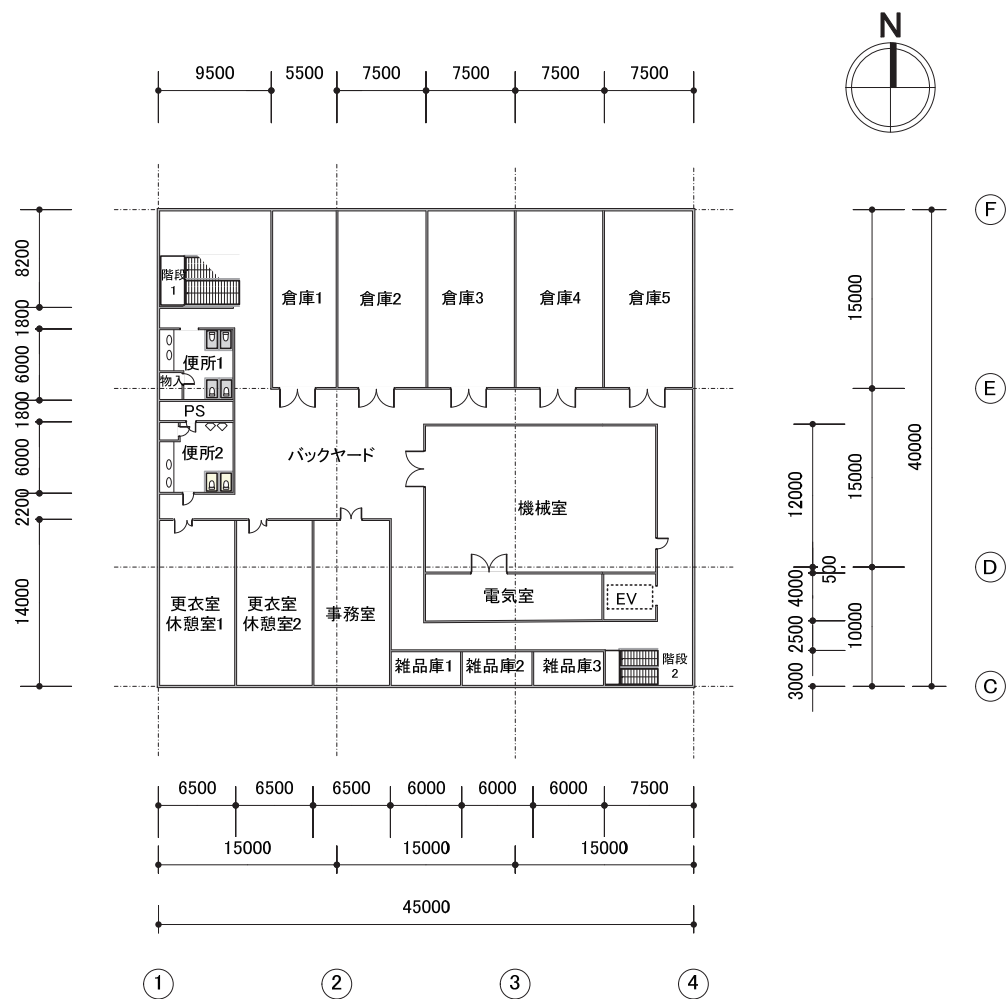
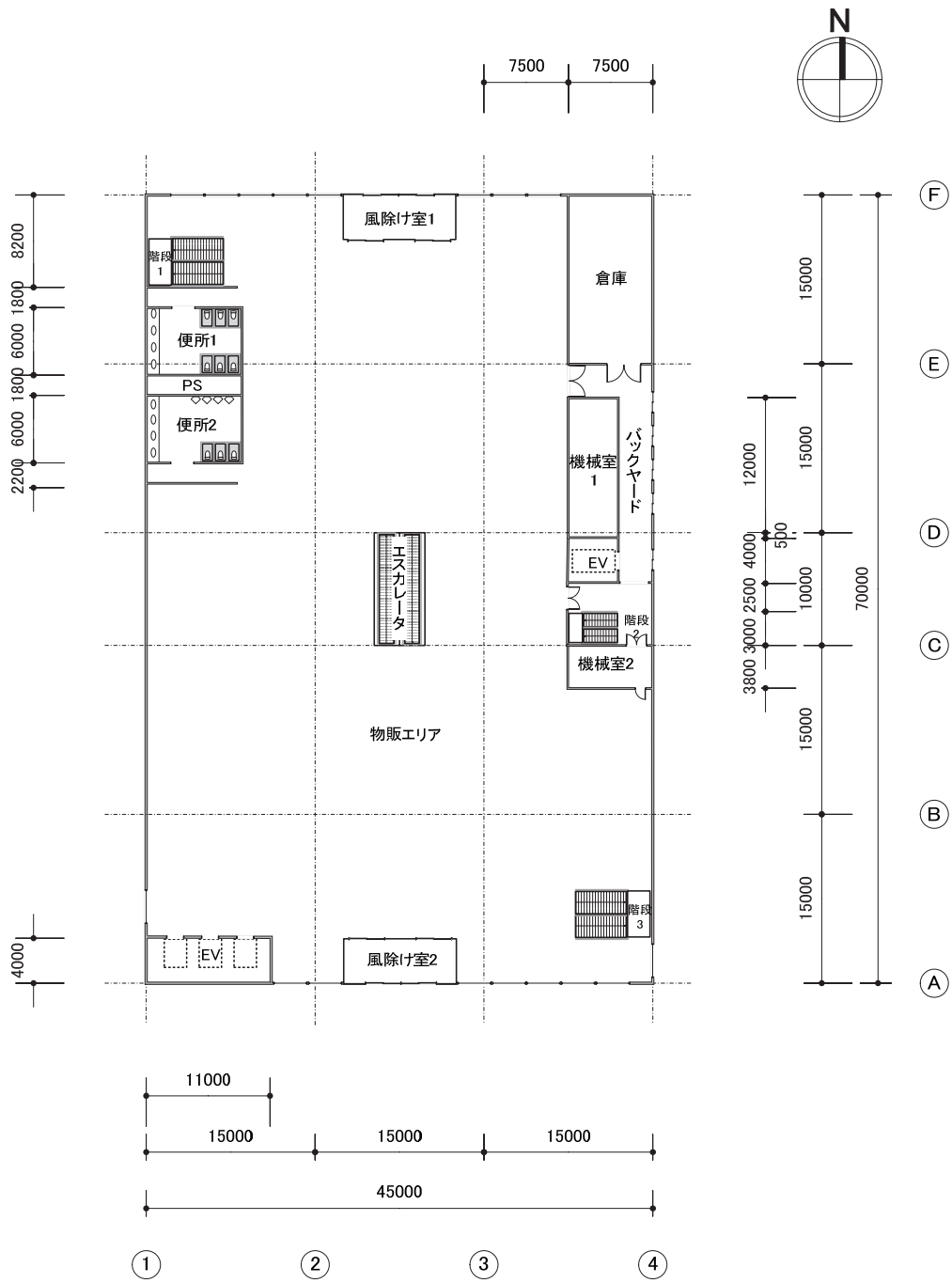


図 4.2A.15 モデル建物（物販店舗等、10,000㎡）地下1階平面図



第四部  
外壁、窓等を通しての  
熱の損失の防止に関する基準

図 4.2A.16 モデル建物（物販店舗等、10,000㎡）1階平面図

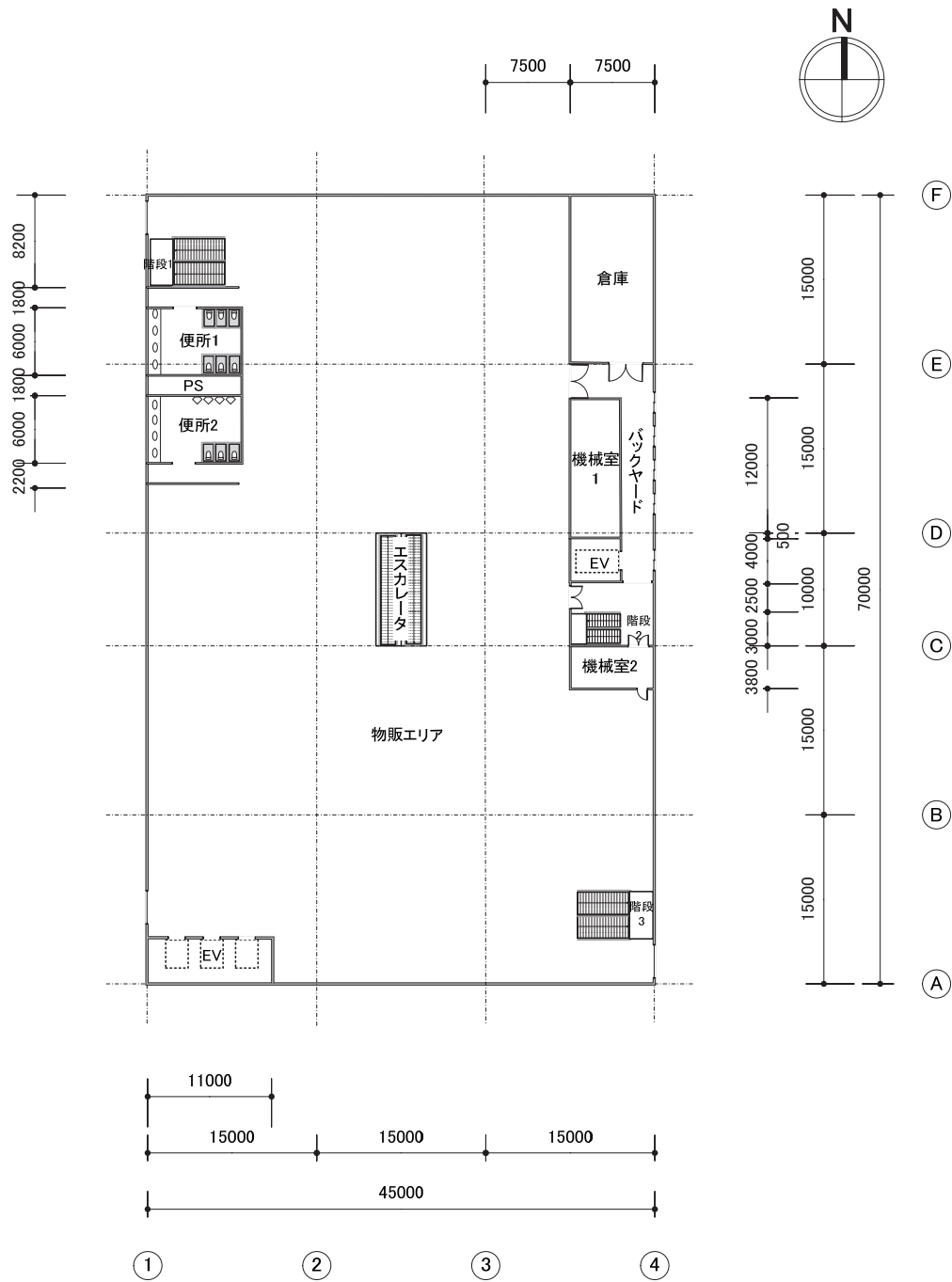


図 4.2A.17 モデル建物（物販店舗等、10,000㎡） 2～3階平面図

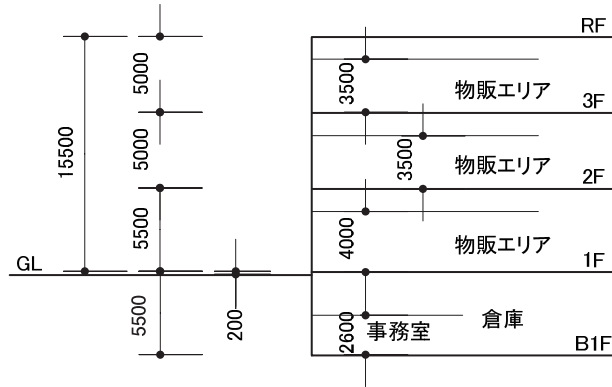


図 4.2A.18 モデル建物（物販店舗等、10,000㎡） 階高及び天井高

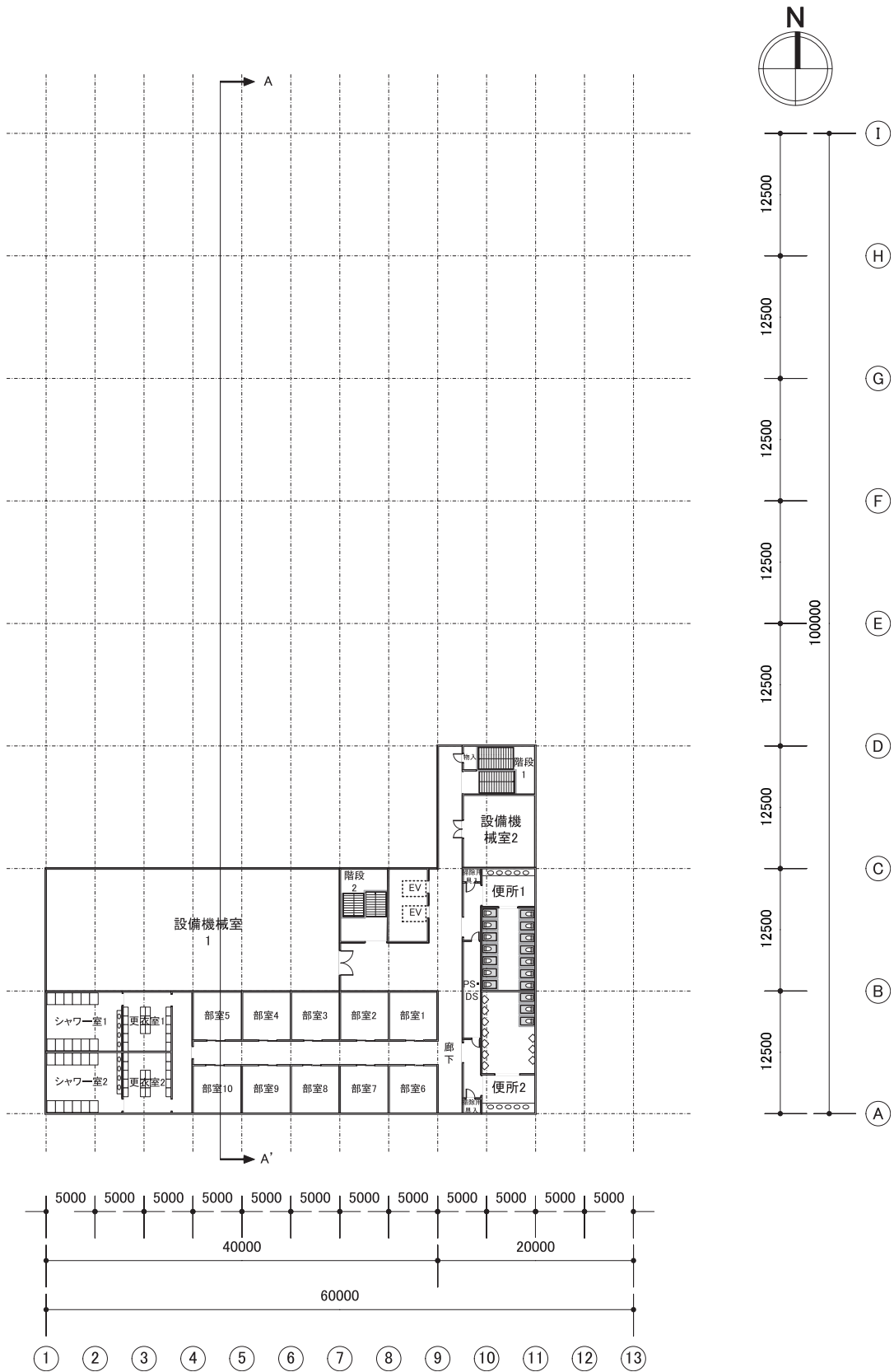
表 4.2A.8 窓寸法等（物販店舗等、10,000㎡）

階数	室名	方位	枚数/室	窓寸法 (m)			面積 (m <sup>2</sup> /枚)	面積 (m <sup>2</sup> /室)	ブラインド
				腰高	幅	高さ			
1F	物販エリア	北	8	0	3	4	12	96	無
		東	1	0.3	3	3.7	11.1	11.1	有
		南	7	0	3	4	12	84	無
		西	2	0.3	3	3.7	11.1	22.2	有
1F	風除け室1	北	1	0	10	4	40	40	無
1F	風除け室2	南	1	0	10	4	40	40	無
1F	バックヤード	東	5	1.2	1.8	1.8	3.24	16.2	有
2~3F	物販エリア	東	1	0.3	3	3.2	9.6	9.6	有
		西	2	0.3	3	3.2	9.6	19.2	有
2~3F	バックヤード	東	5	1.2	1.8	1.8	3.24	16.2	有



表 4.2A.9 モデル建物（学校等・校舎、10,000m<sup>2</sup>）の概要

モデル名称		学校校舎モデル（10,000m <sup>2</sup> ）					
建物用途		学校等					
階数		地上4階、地下1階					
延べ面積		14750.00 m <sup>2</sup>					
基準一次エネルギー消費量	建物全体	1地域	933.86	MJ/m <sup>2</sup> 年	2地域	936.71 MJ/m <sup>2</sup> 年	
		3地域	937.07	MJ/m <sup>2</sup> 年	4地域	948.41 MJ/m <sup>2</sup> 年	
		5地域	1005.64	MJ/m <sup>2</sup> 年	6地域	1038.03 MJ/m <sup>2</sup> 年	
		7地域	1031.84	MJ/m <sup>2</sup> 年	8地域	1157.03 MJ/m <sup>2</sup> 年	
	基準値設備別内訳	2地域			4地域		
		6地域			8地域		



第四部  
外壁、窓等を通しての  
熱の損失の防止に関する基準

図 4.2A.19 モデル建物（学校等・校舎、10,000m<sup>2</sup>）地下1階平面図

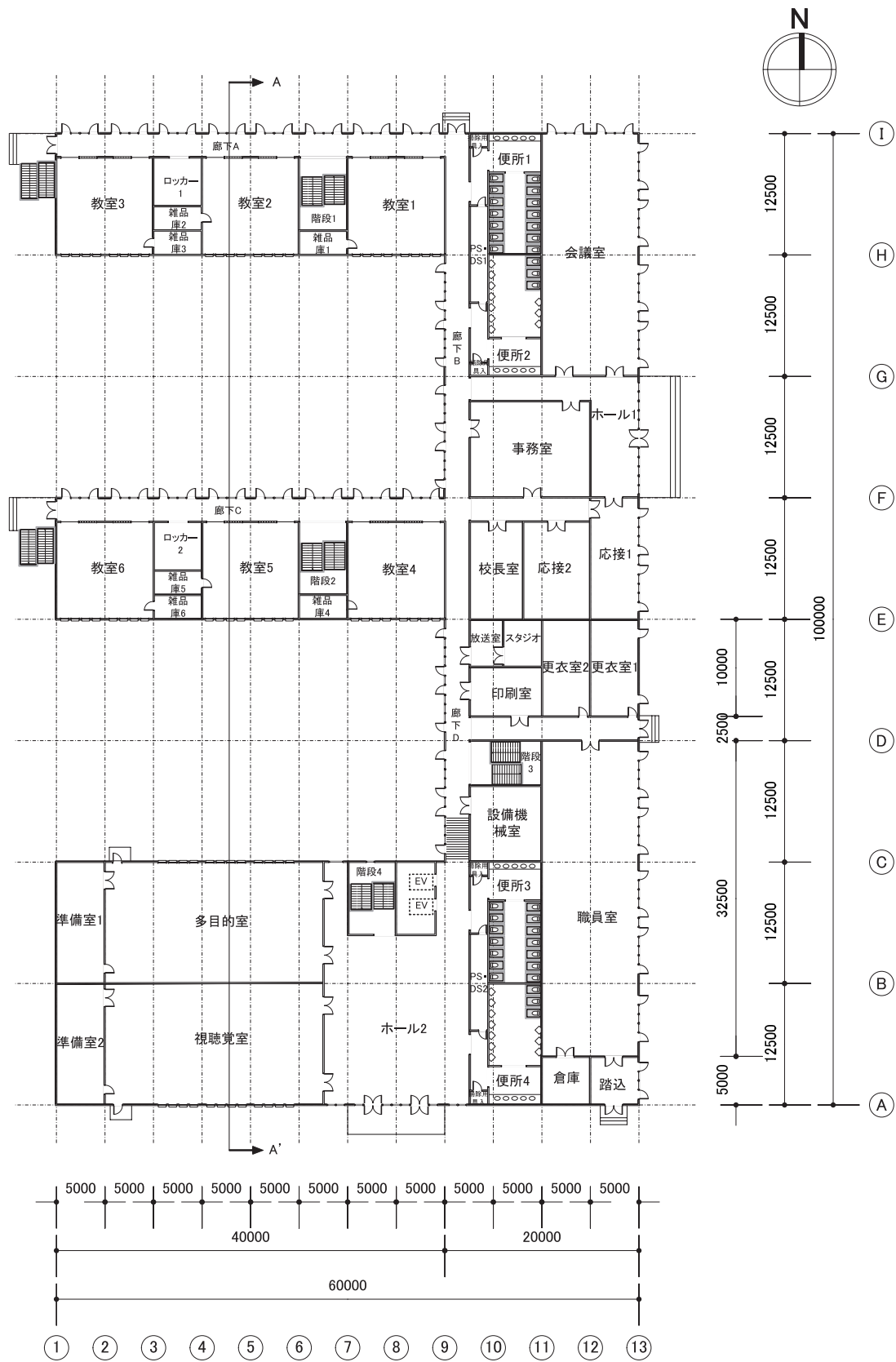


図 4.2A.20 モデル建物 (学校等・校舎、10,000m<sup>2</sup>) 1階平面図



第四部  
外壁、窓等を通しての  
熱の損失の防止に関する基準

図 4.2A.21 モデル建物（学校等・校舎、10,000㎡） 2階平面図

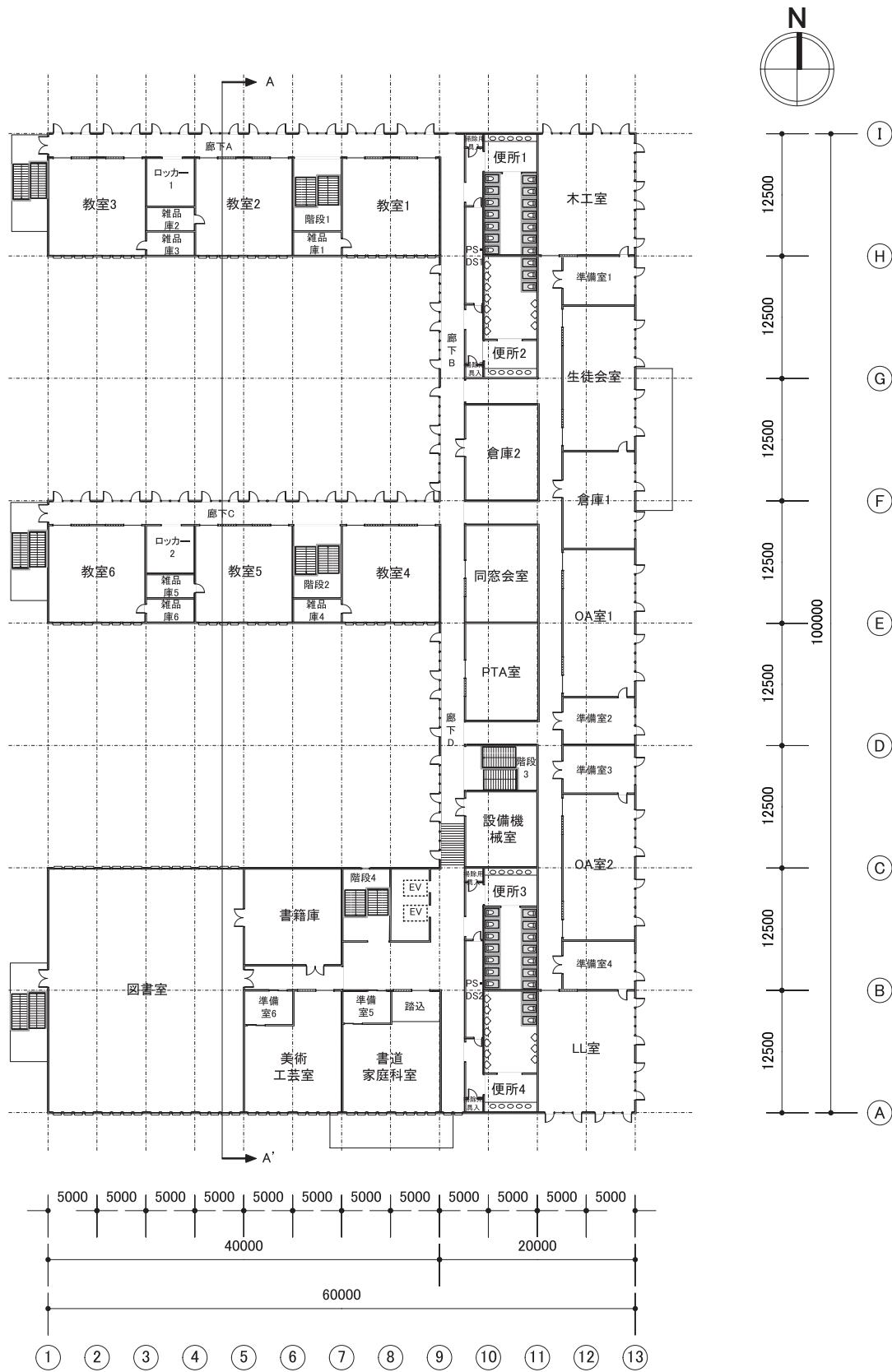
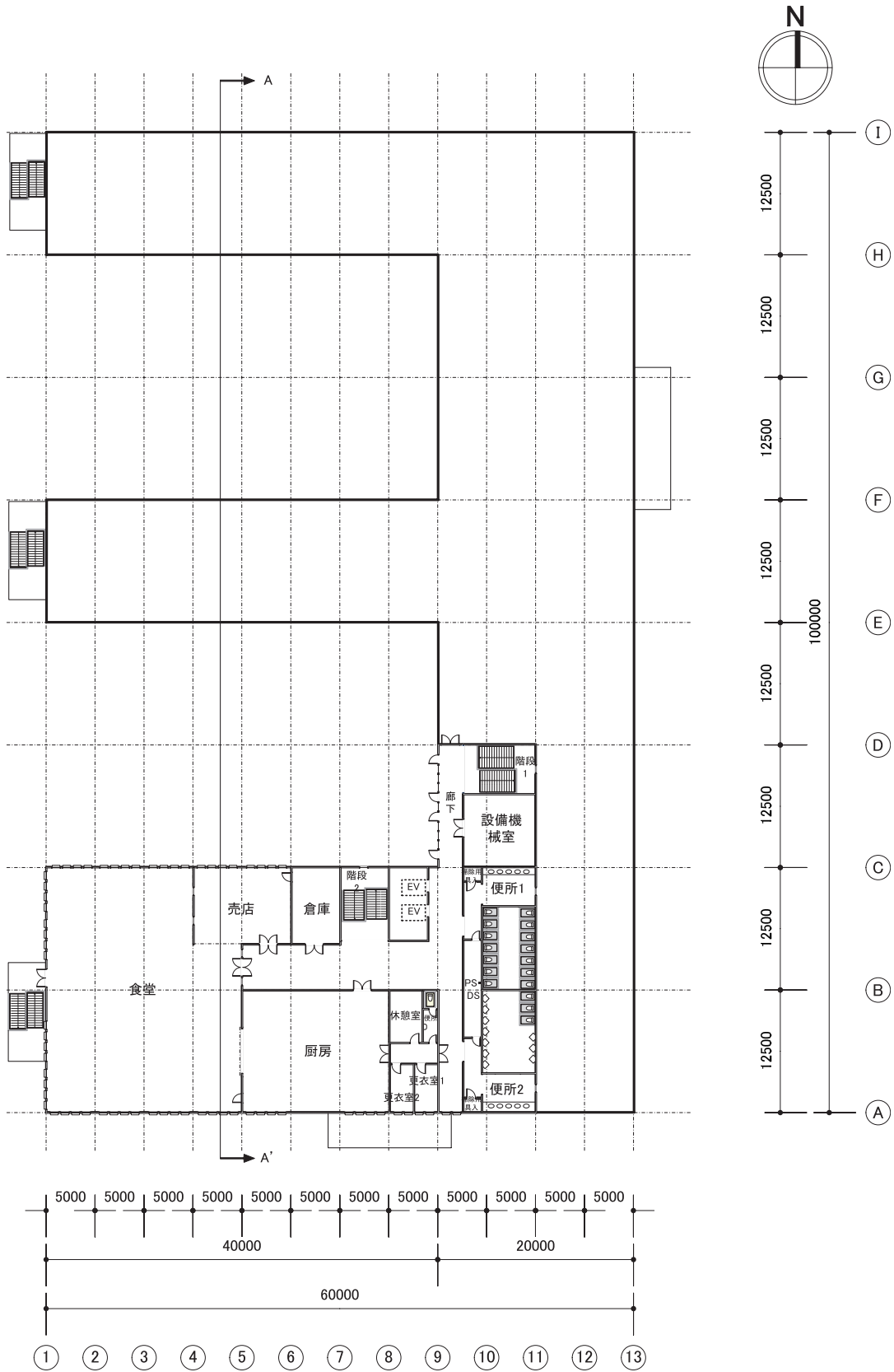


図 4.2A.22 モデル建物 (学校等・校舎、10,000m<sup>2</sup>) 3階平面図



第四部  
外壁、窓等を通しての  
熱の損失の防止に関する基準

図 4.2A.23 モデル建物（学校等・校舎、10,000m<sup>2</sup>）4階平面図

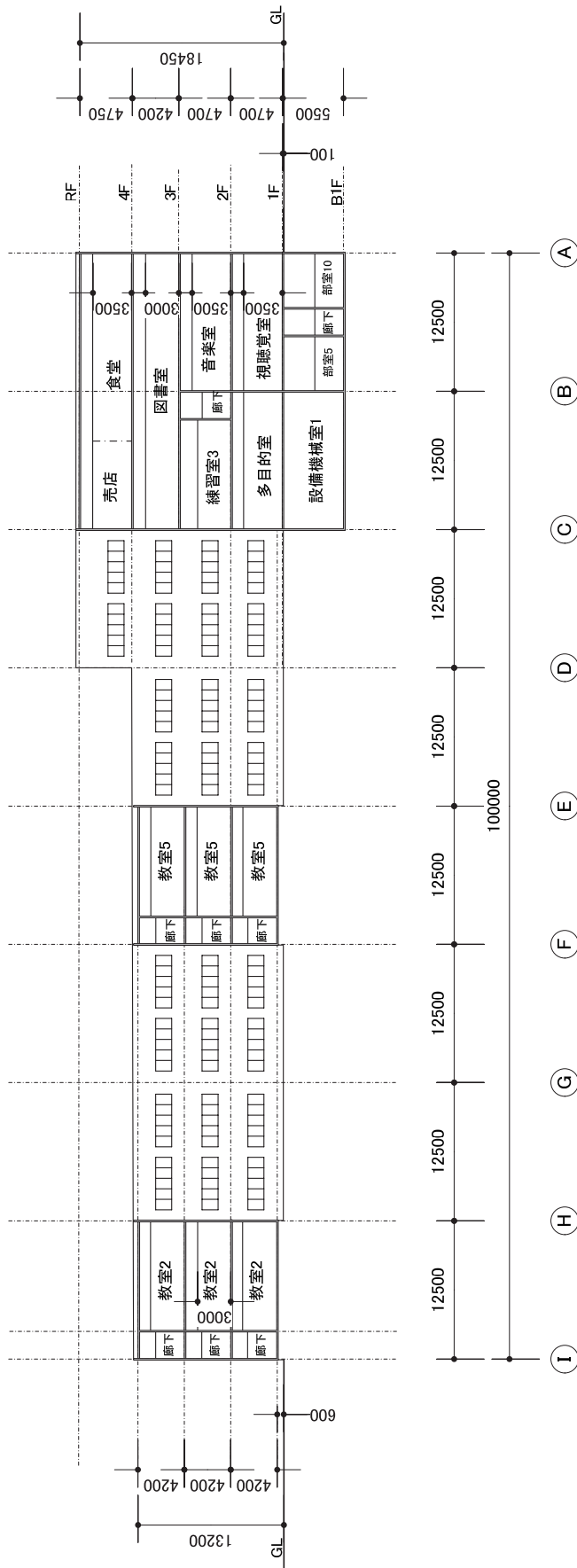


図 4.2A.24 モデル建物 (学校等・校舎、10,000㎡) A-A' 断面

表 4.2A.10 窓寸法等 (学校等・校舎、10,000m<sup>3</sup>)

階数	室名	方位	枚数/室	窓寸法 (m)			面積 (m <sup>2</sup> /枚)	面積 (m <sup>2</sup> /室)	ブラインド
				腰高	幅	高さ			
1F	教室1、教室2、教室3、教室4、 教室5、教室6	南	6	1.2	0.9	1.8	1.62	9.72	有
1F	多目的室	北	12	1.2	0.9	2.3	2.07	24.84	有
1F	視聴覚室	南	12	1.2	0.9	2.3	2.07	24.84	有
1F	ホール2	南	2	0.3	1.8	3.2	5.76	11.52	無
		南	1	0	8.1	3.5	28.35	28.35	無
		北	1	1.2	0.9	2.3	2.07	2.07	無
1F	階段4	北	1	-	0.9	0.5	0.45	0.45	無
1F	廊下A	北	8	1.2	3.6	1.4	5.04	40.32	無
1F	廊下B	西	2	1.2	9.9	1.4	13.86	27.72	無
1F	廊下C	北	8	1.2	3.6	1.4	5.04	40.32	無
1F	廊下D	西	2	1.2	9.9	1.4	13.86	27.72	無
1F	会議室	北	2	1.2	3.6	1.8	6.48	12.96	有
		東	2	1.2	9.9	1.8	17.82	35.64	有
1F	ホール1	東	1	0	10.8	3	32.4	32.4	無
1F	応接1	東	1	1.2	9.9	1.8	17.82	17.82	有
1F	更衣室1	東	2	1.2	0.9	1.8	1.62	3.24	有
1F	職員室	東	2	1.2	9.9	1.8	17.82	35.64	有
		東	1	1.2	4.5	1.8	8.1	8.1	有
1F	踏込	東	1	1.2	3.6	1.8	6.48	6.48	有
2F	教室1、教室2、教室3、教室4、 教室5、教室6	南	8	1.2	0.9	1.8	1.62	12.96	有
2F	練習室1、練習室2、練習室3、 練習室4	北	4	1.2	0.9	1.8	1.62	6.48	有
2F	音楽室	南	12	1.2	0.9	2.3	2.07	24.84	有
2F	階段4	北	1		0.9	0.5	0.45	0.45	無
2F	廊下A	北	8	1.2	3.6	1.4	5.04	40.32	無
		北	1	1.2	0.9	1.4	1.26	1.26	無
2F	廊下B	西	2	1.2	9.9	1.4	13.86	27.72	無
2F	廊下C	北	8	1.2	3.6	1.4	5.04	40.32	無
2F	廊下D	西	2	1.2	9.9	1.4	13.86	27.72	無
2F	ホール	南	10	1.2	0.9	2.3	2.07	20.7	有
2F	講義室1	北	2	1.2	3.6	1.8	6.48	12.96	有
		東	1	1.2	9.9	1.8	17.82	17.82	有
2F	準備室1、準備室2、準備室3、 準備室4、準備室5	東	1	1.2	2.7	1.8	4.86	4.86	有
2F	実験室1、実験室2、実験室3	東	2	1.2	4.5	1.8	8.1	16.2	有
2F	倉庫	東	1	1.2	2.7	1.8	4.86	4.86	無
2F	講義室2	東	1	1.2	4.5	1.8	8.1	8.1	有
		東	1	1.2	3.6	1.8	6.48	6.48	有
		南	2	1.2	3.6	1.8	6.48	12.96	有



第四部 外壁、窓等を通しての熱の損失の防止に関する基準

表 4.2A.10 窓寸法等（学校等・校舎、10,000㎡）（続き）

階数	室名	方位	枚数/室	窓寸法 (m)			面積 (㎡/枚)	面積 (㎡/室)	ブラインド
				腰高	幅	高さ			
3F	教室1、教室2、教室3、教室4、 教室5、教室6	南	8	1.2	0.9	1.8	1.62	12.96	有
3F	図書室	南	16	1.2	0.9	1.8	1.62	25.92	有
		北	16	1.2	0.9	1.8	1.62	25.92	有
3F	美術工芸室	南	8	1.2	0.9	1.8	1.62	12.96	有
3F	書道家庭科室	南	8	1.2	0.9	1.8	1.62	12.96	有
3F	階段4	北	1	-	0.9	0.5	0.45	0.45	無
3F	廊下A	北	8	1.2	3.6	1.4	5.04	40.32	無
		北	1	1.2	0.9	1.4	1.26	1.26	無
3F	廊下B	西	2	1.2	9.9	1.4	13.86	27.72	無
3F	廊下C	北	8	1.2	3.6	1.4	5.04	40.32	無
3F	廊下D	西	2	1.2	9.9	1.4	13.86	27.72	無
3F	廊下E	南	2	1.2	0.9	1.4	1.26	2.52	無
3F	木工室	北	2	1.2	3.6	1.8	6.48	12.96	有
		東	1	1.2	9.9	1.8	17.82	17.82	有
3F	準備室1、準備室2、準備室3、 準備室4	東	1	1.2	2.7	1.8	4.86	4.86	有
3F	生徒会室	東	2	1.2	4.5	1.8	8.1	16.2	有
3F	倉庫1	東	2	1.2	2.7	1.8	4.86	9.72	有
3F	OA室1、OA室2	東	1	1.2	4.5	1.8	8.1	8.1	有
3F	LL室	東	1	1.2	4.5	1.8	8.1	8.1	有
		東	1	1.2	3.6	1.8	6.48	6.48	有
		南	2	1.2	3.6	1.8	6.48	12.96	有
4F	食堂	南	16	1.2	0.9	2.3	2.07	33.12	有
		西	16	1.2	0.9	2.3	2.07	33.12	有
		北	12	1.2	0.9	2.3	2.07	24.84	有
4F	売店	北	8	1.2	0.9	2.3	2.07	16.56	有
4F	厨房	南	8	1.2	0.9	1.8	1.62	12.96	有
4F	更衣室1、更衣室2	南	2	1.2	0.9	1.4	1.26	2.52	有
4F	階段1	東	1	-	0.9	0.5	0.45	0.45	無
4F	階段2	北	1	-	0.9	0.5	0.45	0.45	無
4F	廊下	南	2	1.2	0.9	1.4	1.26	2.52	無
		西	1	1.2	9.9	1.4	13.86	13.86	無
4F	便所1、便所2	東	1	1.2	0.9	1.2	1.08	1.08	無

表 4.2A.11 モデル建物（学校等・講堂、5,000㎡）の概要

モデル名称		学校講堂モデル (5,000㎡)					
建物用途		学校等					
階数		地上3階					
延べ面積		4696.25 m <sup>2</sup>					
基準一次エネルギー消費量	建物全体	1地域	871.55	MJ/m <sup>2</sup> 年	2地域	872.43	MJ/m <sup>2</sup> 年
		3地域	856.95	MJ/m <sup>2</sup> 年	4地域	869.95	MJ/m <sup>2</sup> 年
		5地域	909.42	MJ/m <sup>2</sup> 年	6地域	951.51	MJ/m <sup>2</sup> 年
		7地域	946.80	MJ/m <sup>2</sup> 年	8地域	1114.29	MJ/m <sup>2</sup> 年
	基準値設備別内訳	2地域			4地域		
		6地域			8地域		

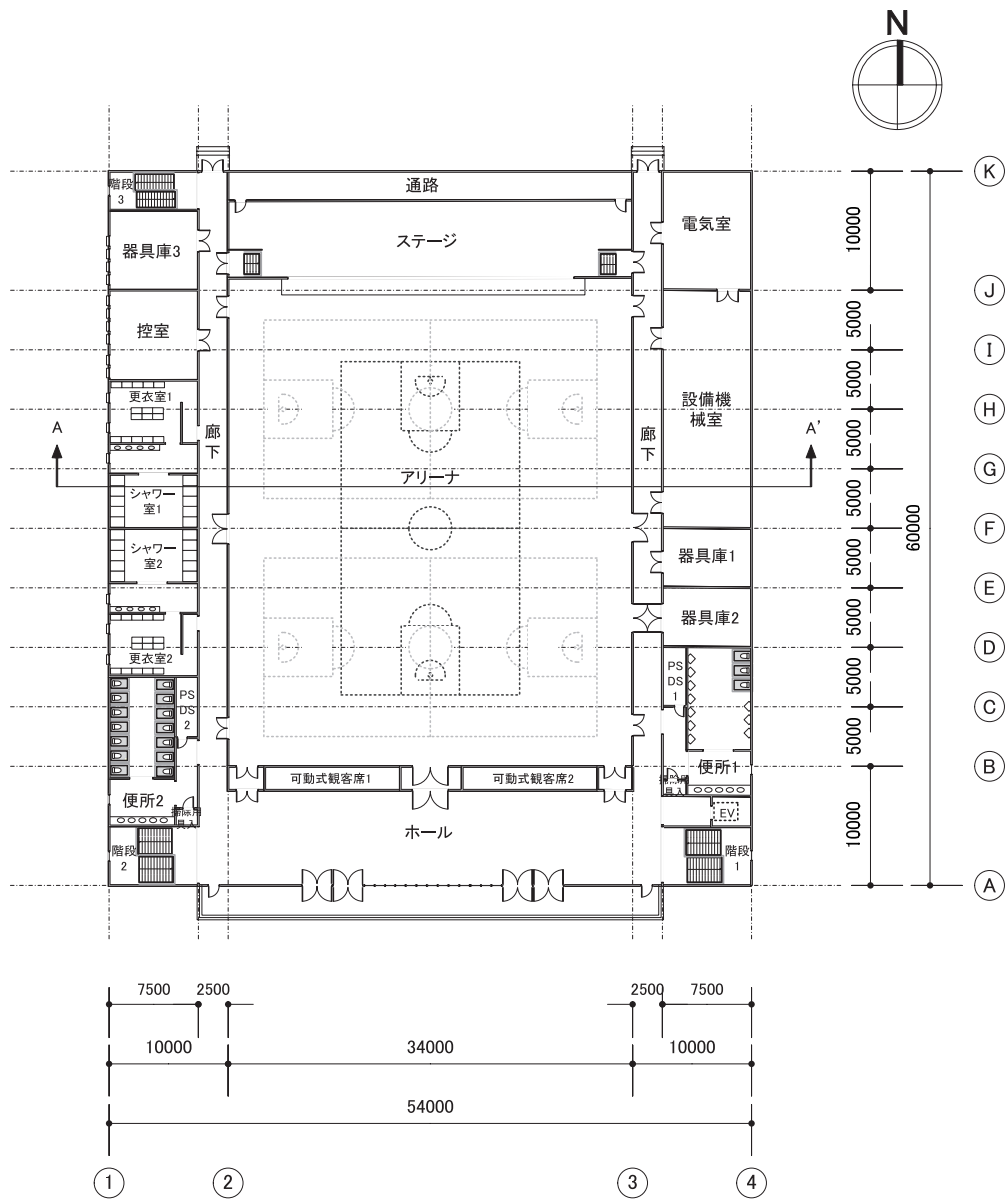


図 4.2A.25 モデル建物（学校等・講堂、5,000m<sup>2</sup>） 1階平面図

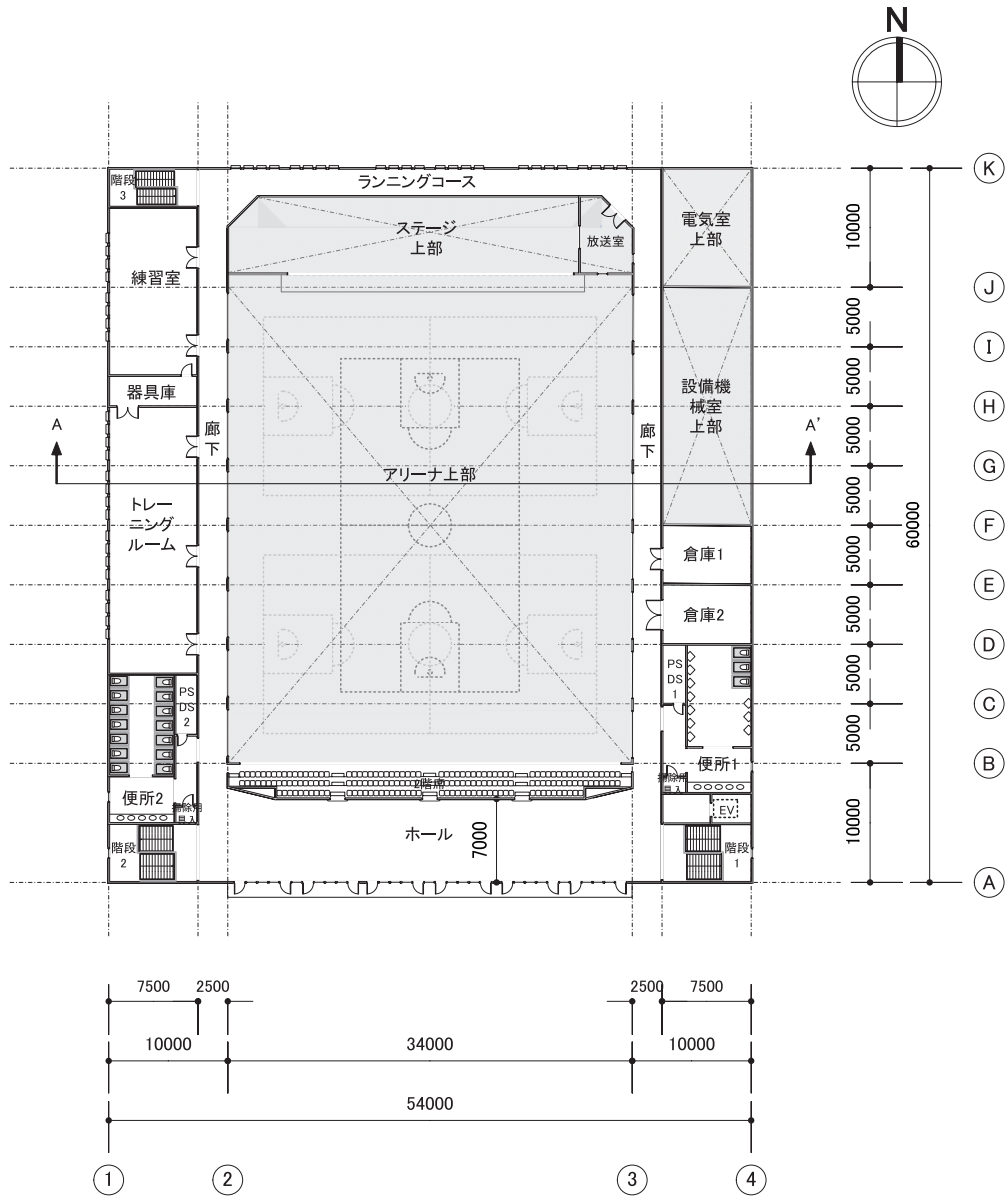


図 4.2A.26 モデル建物（学校等・講堂、5,000m<sup>2</sup>） 2階平面図

第四部  
外壁、窓等を通しての  
熱の損失の防止に関する基準

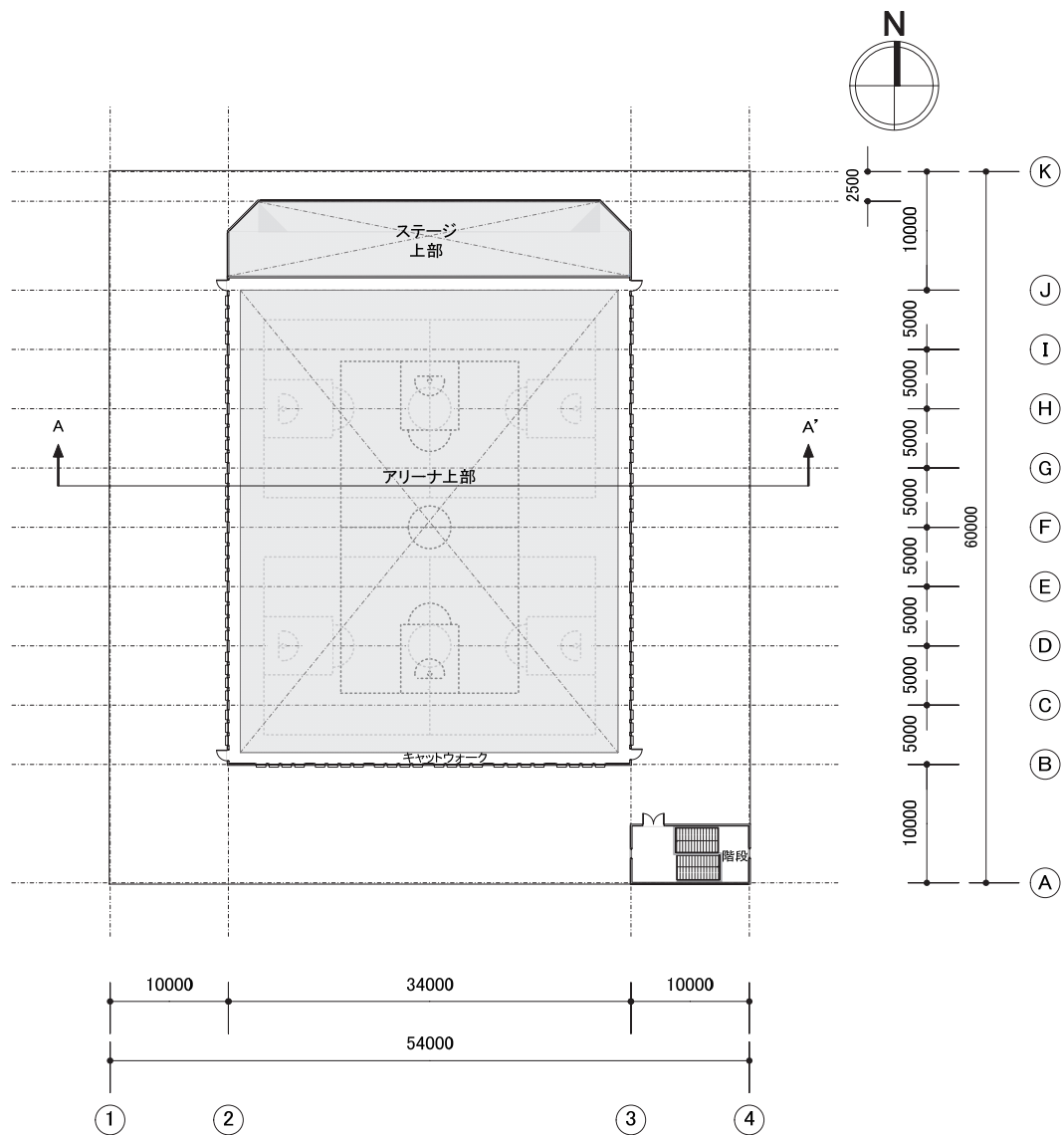


図 4.2A.27 モデル建物（学校等・講堂、5,000㎡） 3階平面図

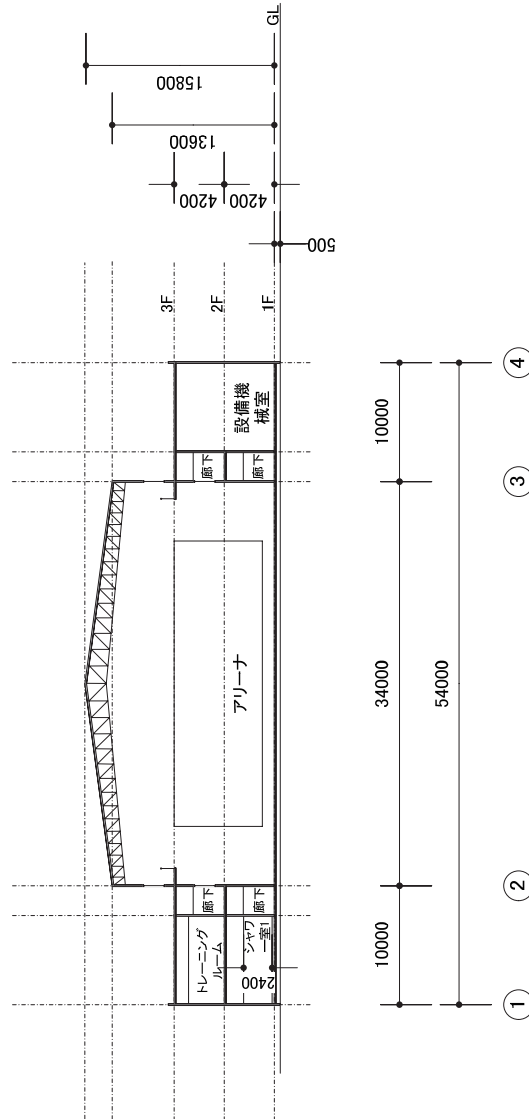


図 4.2A.28 モデル建物 (学校等・講堂、5,000㎡) A-A' 断面

第四部  
外壁、窓等を通しての  
熱の損失の防止に関する基準

第四部 外壁、窓等を通しての熱の損失の防止に関する基準

表 4.2A.12 窓寸法等（学校等・講堂、5,000㎡）

階数	室名	方位	枚数/室	窓寸法 (m)			面積 (㎡/枚)	面積 (㎡/室)	ブラインド
				腰高	幅	高さ			
1F	ホール	南	1	0	21.7	3	65.1	65.1	有
1F	器具庫3	西	4	1.2	0.9	1.8	1.62	6.48	有
1F	控室	西	6	1.2	0.9	1.8	1.62	9.72	有
1F	更衣室1	西	2	1.2	0.9	1.2	1.08	2.16	有
1F	シャワー室1、シャワー室2	西	1	1.2	0.9	1.2	1.08	1.08	有
1F	更衣室2	西	2	1.2	0.9	1.2	1.08	2.16	有
1F	便所2	西	1	1.2	0.9	1.2	1.08	1.08	無
1F	階段2	西	1	-	0.9	0.5	0.45	0.45	無
1F	階段3	西	1	-	0.9	0.5	0.45	0.45	無
1F	便所1	東	1	1.2	0.9	1.2	1.08	1.08	無
1F	階段1	東	1	-	0.9	0.5	0.45	0.45	無
2F	ホール	南	3	1.2	9.9	1.8	17.82	53.46	有
2F	練習室	西	8	1.2	0.9	1.8	1.62	12.96	有
2F	トレーニングルーム	西	16	1.2	0.9	1.8	1.62	25.92	有
2F	便所2	西	1	1.2	0.9	1.2	1.08	1.08	無
2F	階段2	西	1	-	0.9	0.5	0.45	0.45	無
2F	便所1	東	1	1.2	0.9	1.2	1.08	1.08	無
2F	階段1	東	1	-	0.9	0.5	0.45	0.45	無
3F	階段	西	1	-	0.9	0.5	0.45	0.45	無
3F	階段	東	1	-	0.9	0.5	0.45	0.45	無
3F	キャットウォーク	東	31	-	0.9	1.8	1.62	50.22	有
		南	24	-	0.9	1.8	1.62	38.88	有
		西	31	-	0.9	1.8	1.62	50.22	有

表 4.2A.13 モデル建物（飲食店等、3,000㎡）の概要

モデル名称		飲食店モデル (3,000㎡)					
建物用途		飲食店等					
階数		地上2階					
延べ面積		3000.00 ㎡					
基準一次エネルギー消費量	建物全体	1地域	6083.03	MJ/㎡年	2地域	6010.94	MJ/㎡年
		3地域	5929.85	MJ/㎡年	4地域	5869.33	MJ/㎡年
		5地域	5800.02	MJ/㎡年	6地域	5612.74	MJ/㎡年
		7地域	5441.51	MJ/㎡年	8地域	5367.06	MJ/㎡年
	基準値設備別内訳	2地域			4地域		
		6地域			8地域		



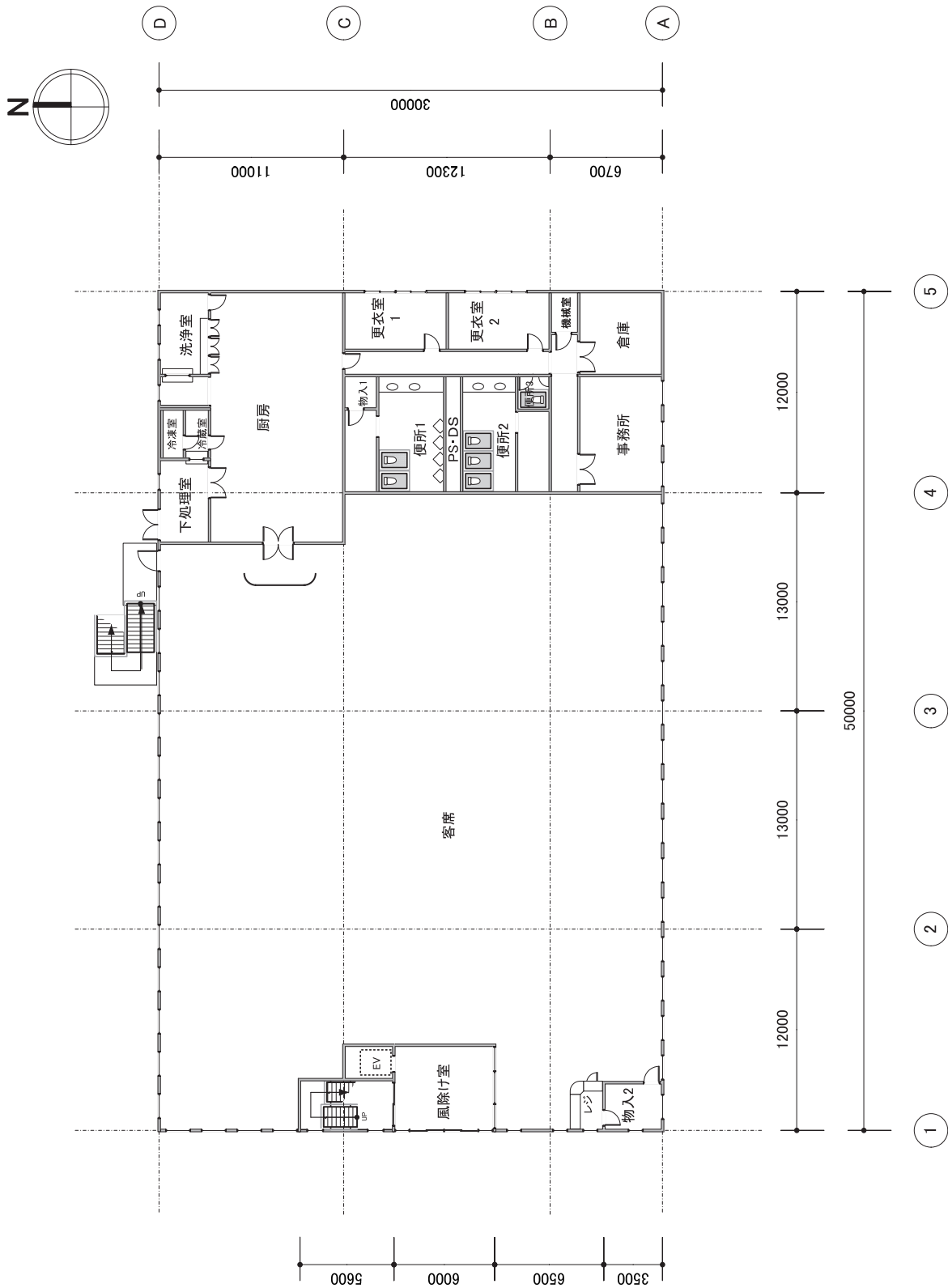


図 4.2A.29 モデル建物（飲食店等、3,000 m<sup>2</sup>）1 階平面図

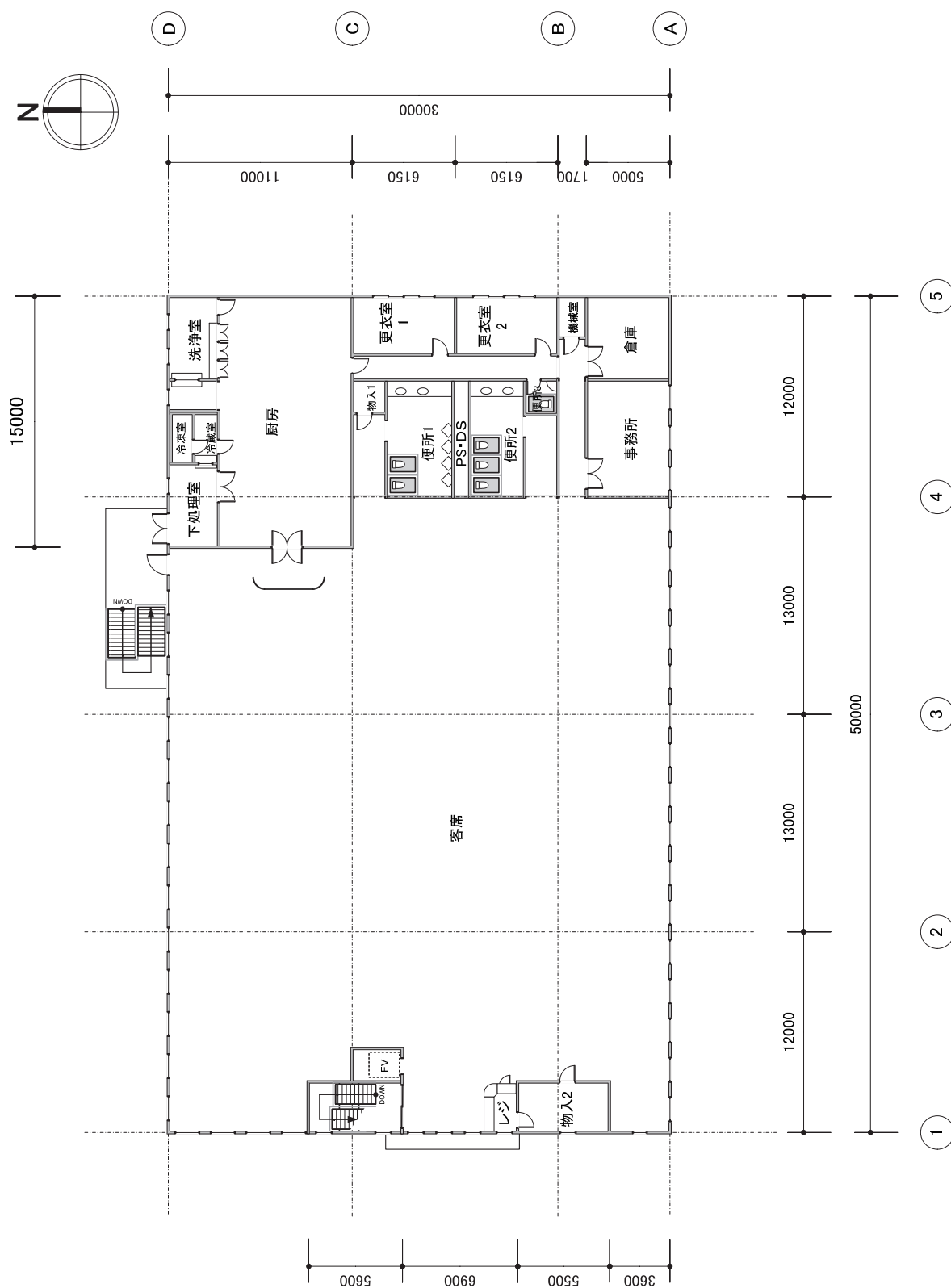


図 4.2A.30 モデル建物（飲食店等、3,000 m<sup>2</sup>）2 階平面図

第四部  
外壁、窓等を通しての  
熱の損失の防止に関する基準

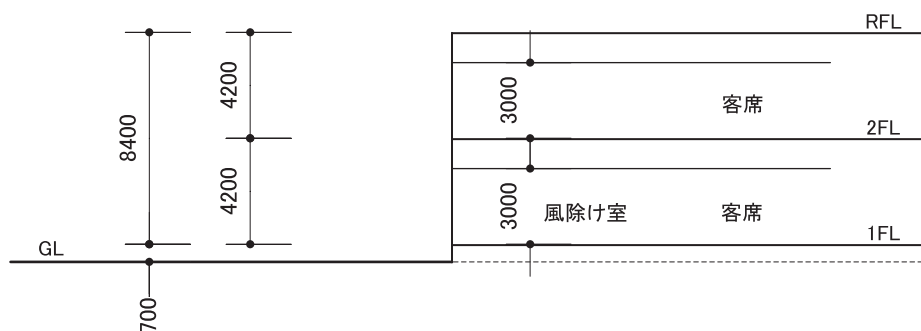


図 4.2A.31 モデル建物（飲食店等、3,000㎡） 階高及び天井高

表 4.2A.14 窓寸法等（飲食店等、3,000㎡）

階数	室名	方位	枚数/室	窓寸法 (m)			面積 (m <sup>2</sup> /枚)	面積 (m <sup>2</sup> /室)	ブラインド
				腰高	幅	高さ			
1F	風除け室	西	1	0.3	5	2.7	13.5	13.5	無
1F	階段室	西	2	—	1	2	2	4	無
1F	客席	北	13	1	1.5	2	3	39	有
		西	4	1	1.5	2	3	12	有
		西	3	1	1	2	2	6	有
		南	15	1	1.5	2	3	45	有
1F	階段室	西	2	—	1	2	2	4	無
1F	物入2	西	1	1	1	2	2	2	有
		南	1	1	1.5	2	3	3	有
1F	下処理室	北	1	1.5	1	1.2	1.2	1.2	無
1F	洗浄室	北	2	1.5	1	1.2	1.2	2.4	無
1F	厨房	北	1	1.5	1	1.2	1.2	1.2	無
1F	更衣室1	西	2	1.5	1.8	1.8	3.24	6.48	有
1F	更衣室2	西	2	1.5	1.8	1.8	3.24	6.48	有
1F	事務所	南	3	1	1.5	2	3	9	有
2F	客席	北	13	1	1.5	2	3	39	有
		西	4	1	1.5	2	3	12	有
		西	5	1	1	2	2	10	有
		南	16	1	1.5	2	3	48	有
2F	階段室	西	2	—	1	2	2	4	無
2F	物入2	西	1	1	1	2	2	2	有
2F	下処理室	北	1	1.5	1	1.2	1.2	1.2	無
2F	洗浄室	北	2	1.5	1	1.2	1.2	2.4	無
2F	厨房	北	1	1.5	1	1.2	1.2	1.2	無
2F	更衣室1	西	2	1.5	1.8	1.8	3.24	6.48	有
2F	更衣室2	西	2	1.5	1.8	1.8	3.24	6.48	有
2F	事務所	南	3	1	1.5	2	3	9	有

表 4.2A.15 モデル建物（集会所等・体育館、10,000㎡）の概要

モデル名称		体育館モデル（10,000㎡）					
建物用途		集会所等					
階数		地上3階					
延べ面積		18979.00 m <sup>2</sup>					
基準一次エネルギー消費量	建物全体	1地域	2452.94	MJ/m <sup>2</sup> 年	2地域	2436.15	MJ/m <sup>2</sup> 年
		3地域	2560.15	MJ/m <sup>2</sup> 年	4地域	2592.11	MJ/m <sup>2</sup> 年
		5地域	2709.23	MJ/m <sup>2</sup> 年	6地域	2768.45	MJ/m <sup>2</sup> 年
		7地域	2803.57	MJ/m <sup>2</sup> 年	8地域	3164.51	MJ/m <sup>2</sup> 年
	基準値設備別内訳	2地域			4地域		
		6地域			8地域		

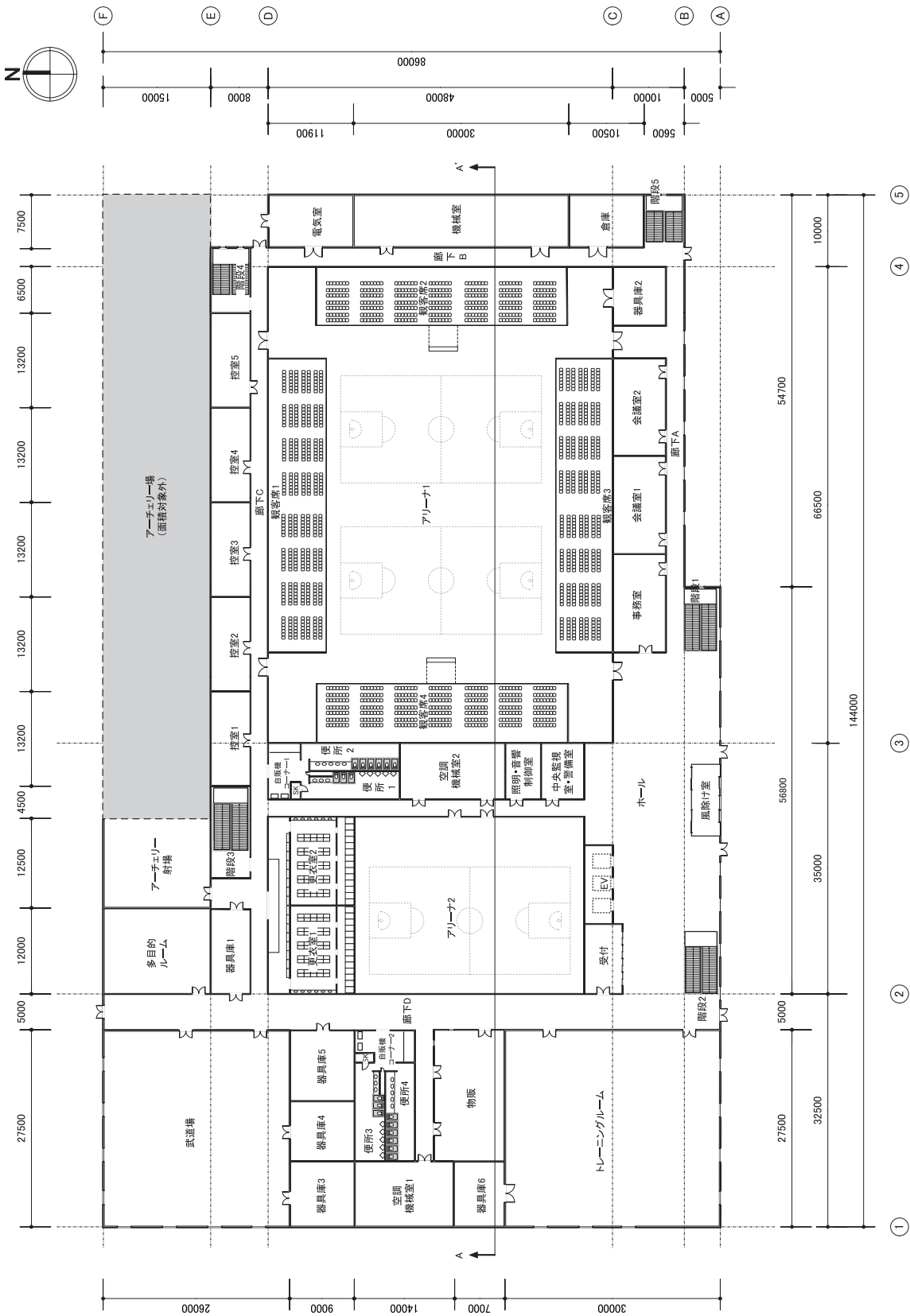


図 4.2A.32 モデル建物 (集会所等・体育館、10,000 m<sup>2</sup>) 1 階平面図

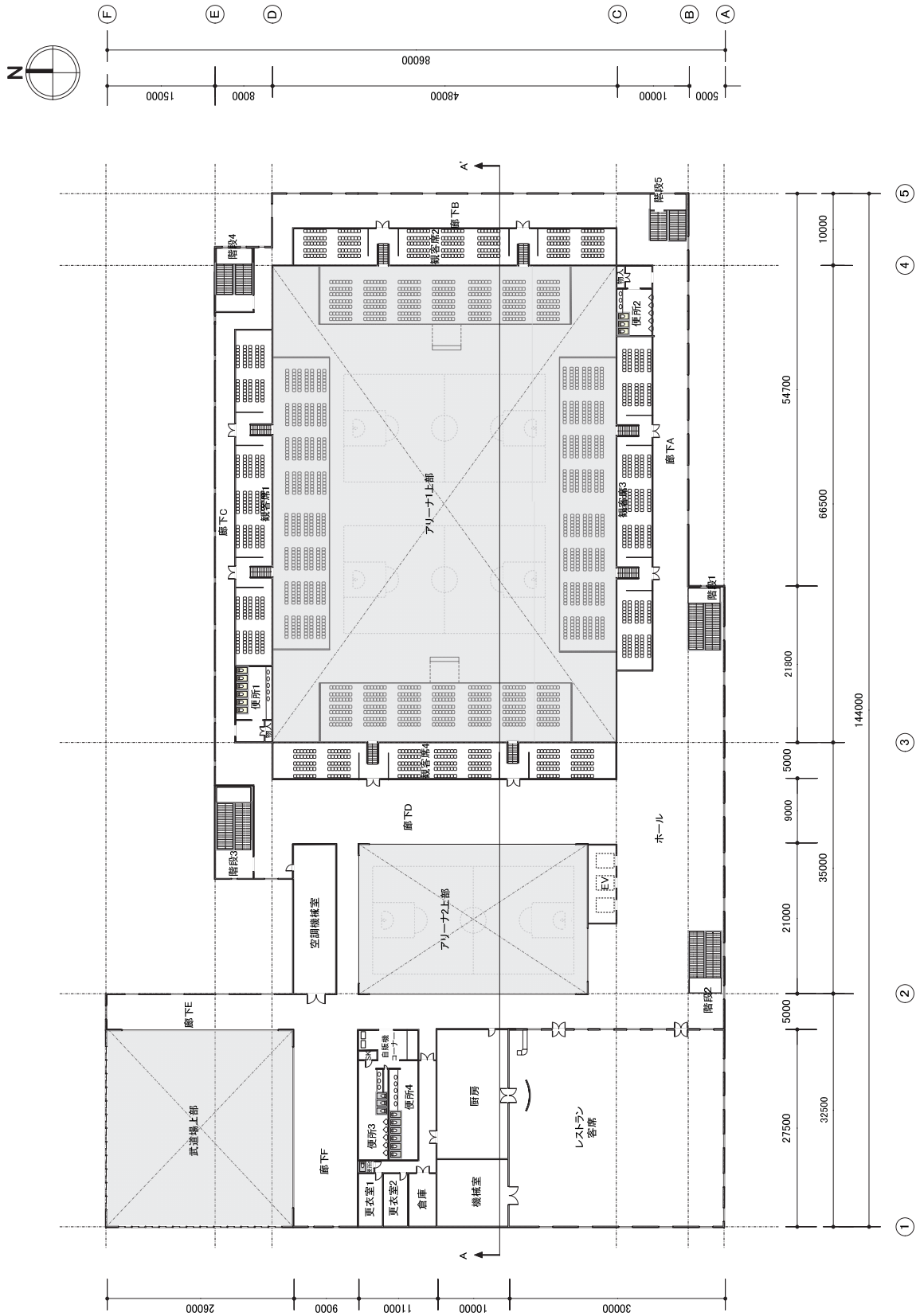


図 4.2A.33 モデル建物 (集会所等・体育館、10,000㎡) 2階平面図

第四部  
外壁、窓等を通しての  
熱の損失の防止に関する基準

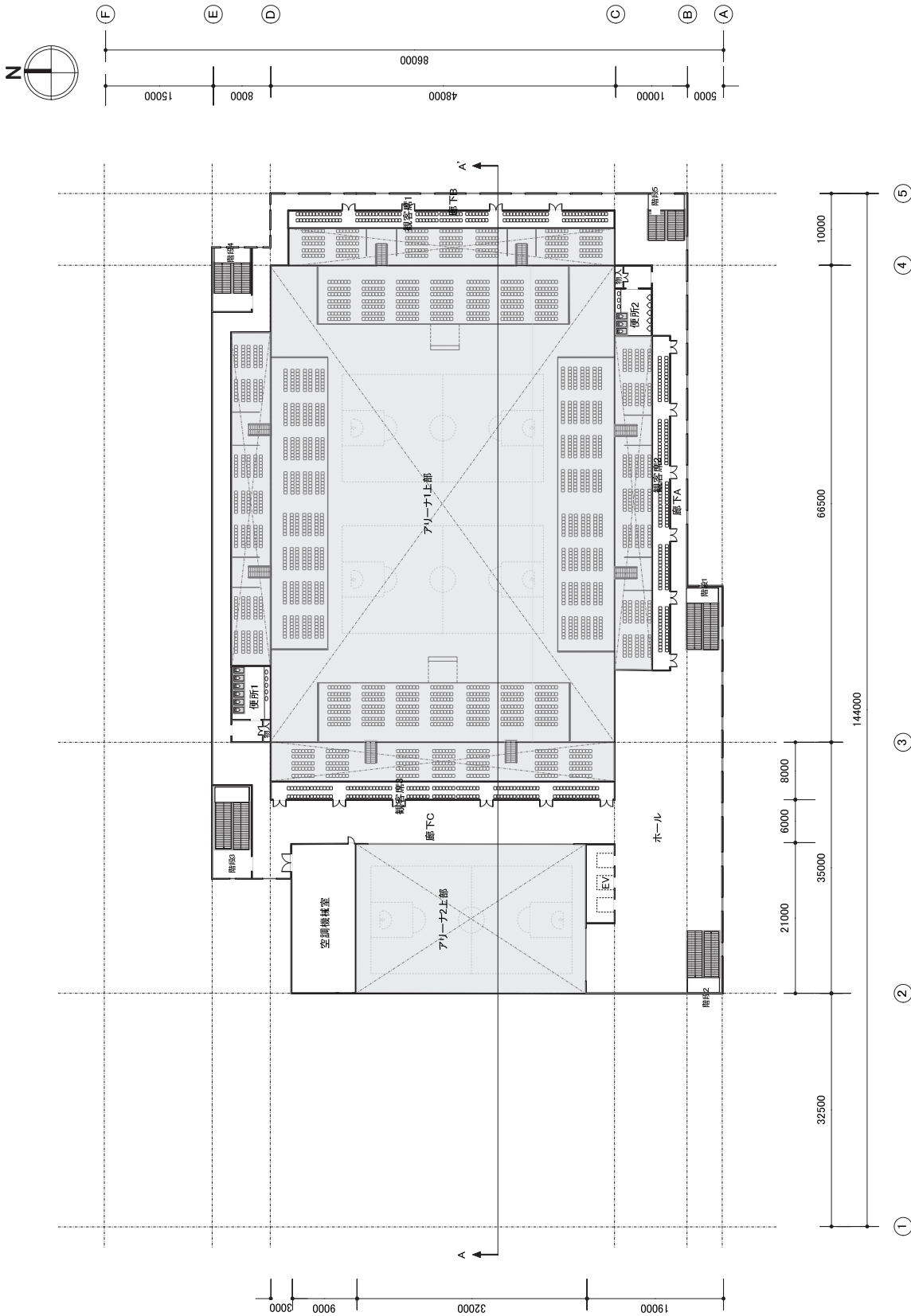


図 4.2.A.34 モデル建物 (集会所等・体育館、10,000㎡) 3階平面図

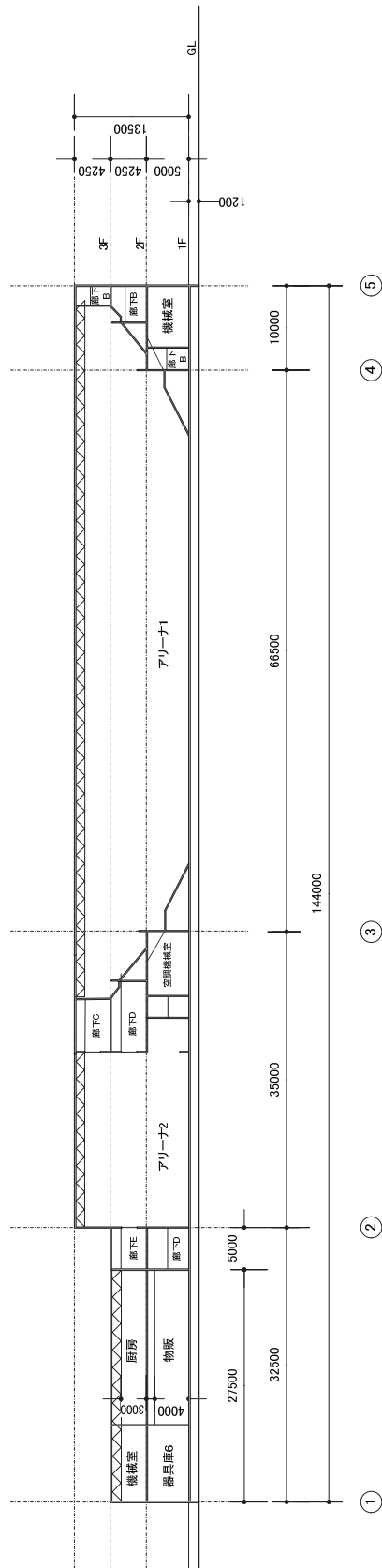


図 4.2A.35 モデル建物 (集会所等・体育館、10,000㎡) A-A' 断面



第四部 外壁、窓等を通しての熱の損失の防止に関する基準

表 4.2A.16 窓寸法等（集会所等・体育館、10,000㎡）

階数	室名	方位	枚数/室	窓寸法 (m)			面積 (㎡/枚)	面積 (㎡/室)	ブラインド
				腰高	幅	高さ			
1F	武道場	北	4	1.8	2	2.2	4.4	17.6	有
		西	4	1.8	2	2.2	4.4	17.6	有
1F	トレーニングルーム	南	4	1.8	2	2.2	4.4	17.6	有
		西	3	1.8	2	2.2	4.4	13.2	有
1F	ホール	南	7	0.3	2	3.7	7.4	51.8	無
1F	風除け室	南	1	0	10	4	40	40	無
		南	2	0	1.8	4	7.2	14.4	無
1F	廊下A	南	5	0.3	2	2.1	4.2	21	無
1F	階段1	東	1	-	0.9	1.8	1.62	1.62	無
1F	階段4	東	2	-	0.9	0.5	0.45	0.9	無
1F	階段5	東	1	-	0.9	0.5	0.45	0.45	無
2F	武道場(上部)	北	12	6	1.8	1.5	2.7	32.4	有
		西	12	6	1.8	1.5	2.7	32.4	有
2F	レストラン	南	5	1.2	2	1.8	3.6	18	有
		西	5	1.2	2	1.8	3.6	18	有
2F	ホール	南	9	1.2	2	1.8	3.6	32.4	無
2F	廊下A	南	7	1.2	2	1.2	2.4	16.8	無
2F	廊下B	東	8	1.2	2	1.2	2.4	19.2	無
		北	1	1.2	2	1.2	2.4	2.4	無
2F	廊下C	北	11	1.2	0.9	1.2	1.08	11.88	無
		東	1	1.2	0.9	1.2	1.08	1.08	無
2F	廊下D	西	1	1.2	2	1.2	2.4	2.4	無
2F	廊下E	北	1	1.2	2	1.2	2.4	2.4	無
		東	4	1.2	2	1.2	2.4	9.6	無
2F	廊下F	西	2	1.2	0.9	1.2	1.08	2.16	無
2F	階段1	東	1	-	0.9	1.8	1.62	1.62	無
2F	階段3	西	1	-	0.9	0.5	0.45	0.45	無
2F	階段4	東	2	-	0.9	0.5	0.45	0.9	無
2F	階段5	東	1	-	2	0.5	1	1	無
3F	ホール	南	8	1.2	2	1.8	3.6	28.8	無
3F	廊下A	南	7	1.2	2	1.2	2.4	16.8	無
3F	廊下B	東	8	1.2	2	1.2	2.4	19.2	無
		東	1	1.2	0.9	1.2	1.08	1.08	無
		北	2	1.2	0.9	1.2	1.08	2.16	無
3F	廊下C	東	1	1.2	2	1.2	2.4	2.4	無
3F	階段1	東	1	-	0.9	1.8	1.62	1.62	無
3F	階段3	西	1	-	0.9	0.5	0.45	0.45	無
3F	階段4	東	2	-	0.9	0.5	0.45	0.9	無
3F	階段5	東	1	-	2	0.5	1	1	無