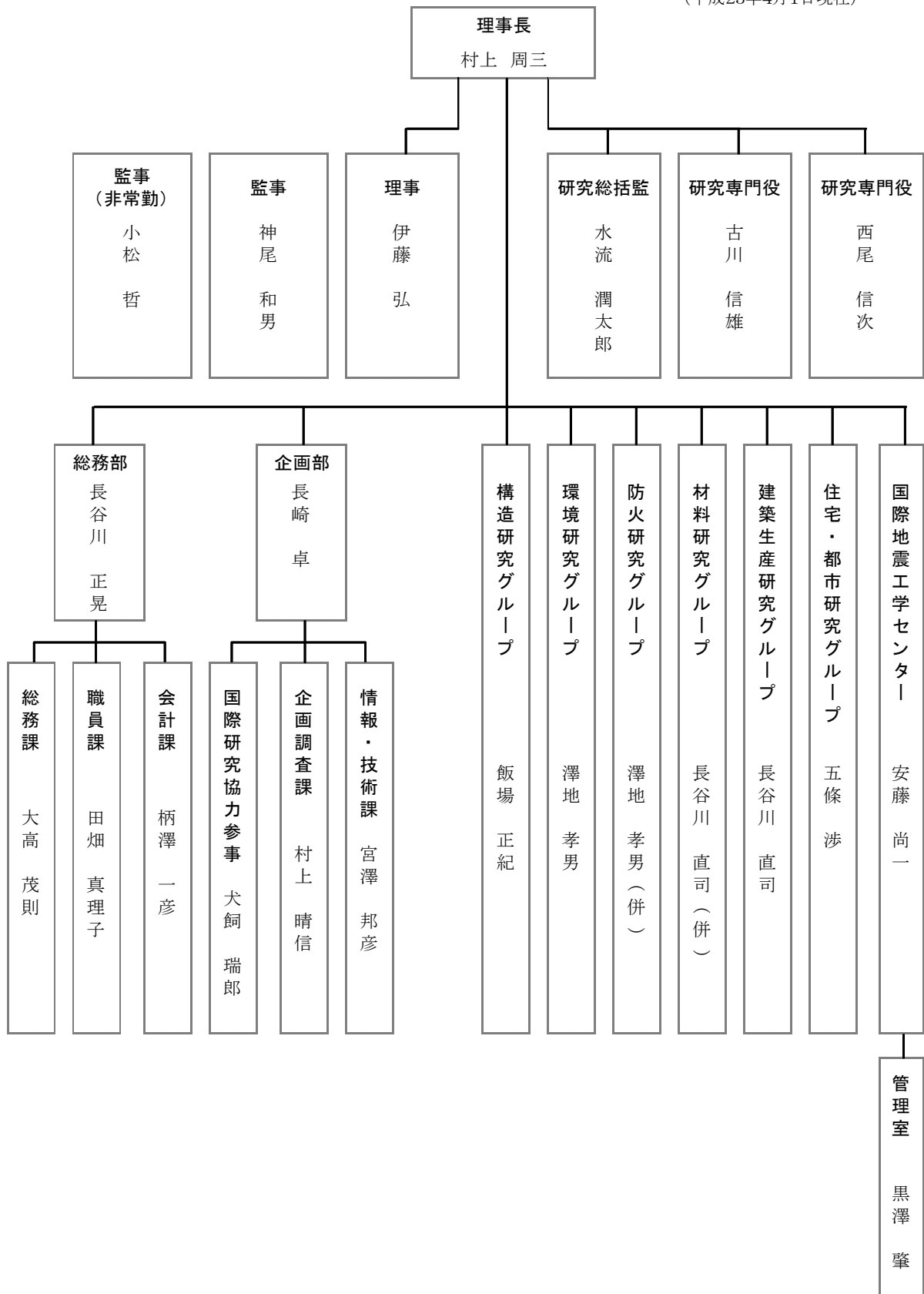


# 1. 組織

(平成23年4月1日現在)



## 2. 役職員数

(平成 23 年 4 月 1 日現在)

総数	役員	事務職員	研究職員
90 (1)	4 (1)	30	56

※役員 1 名は非常勤。  
 ※研究職 56 人中 6 人は任期付研究員。  
 ※23. 4. 1 付転入者を含む。

## 3. 予 算

区 分		金 額
収 入	運営費交付金	1, 745
	施設整備費補助金	96
	受託収入	160
	施設利用料等収入	42
	計	2, 043
支 出	業務経費	561
	施設整備費	96
	受託経費	155
	人件費	943
	一般管理費	288
	計	2, 043

(単位：百万円)

(注) 単位未満を四捨五入しているため合計額が合わない場合がある。