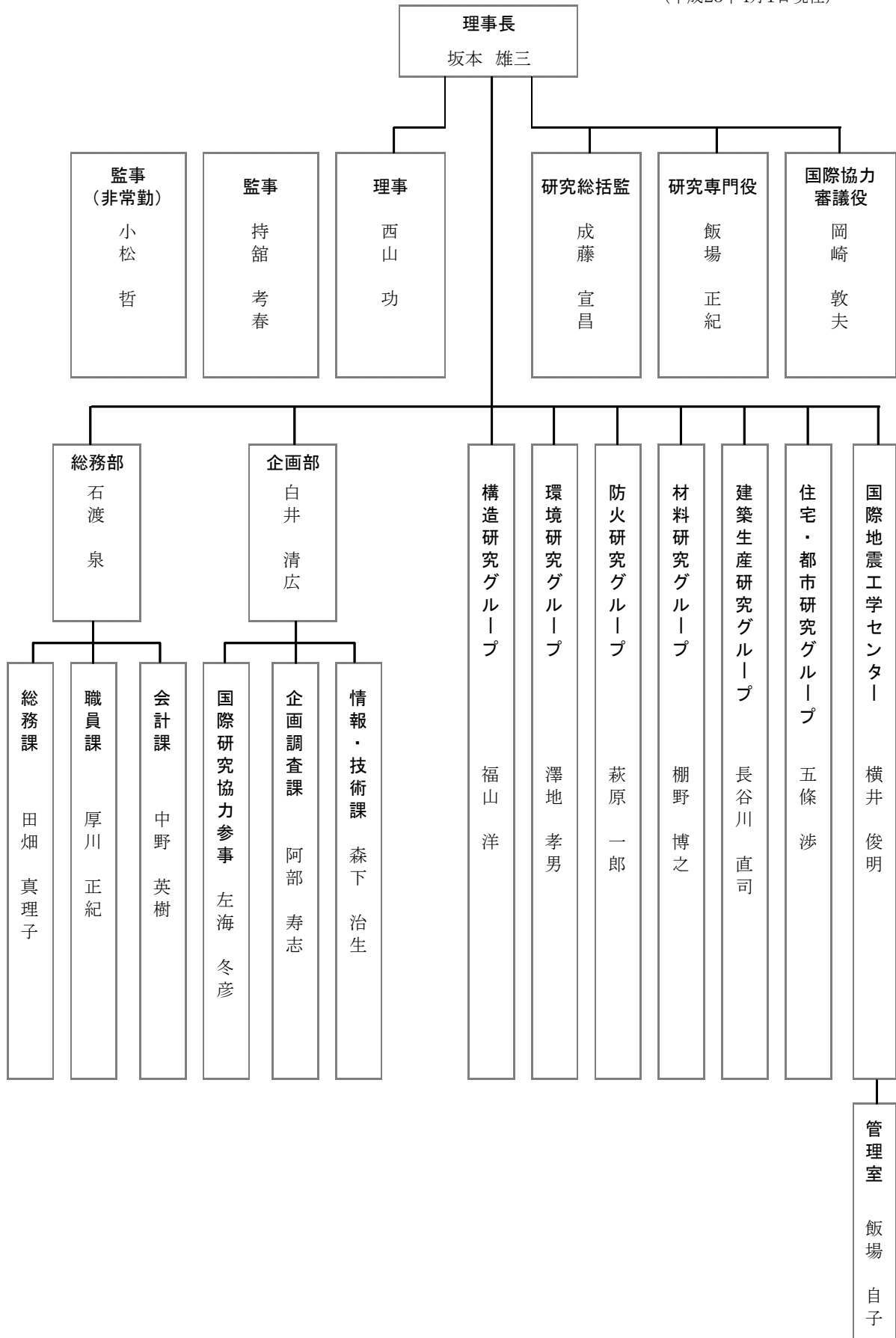


# 1. 組織

(平成25年4月1日現在)



## 2. 役職員数

(平成 25 年 4 月 1 日現在)

総数	役員	事務職員	研究職員
91 (1)	4 (1)	29	58

※役員 1 名は非常勤。

※研究職 58 人中 8 人は任期付研究員。

## 3. 予 算

区 分		金 額
収 入	運営費交付金	1,692
	施設整備費補助金	86
	受託収入	160
	施設利用料等収入	42
	計	1,980
支 出	業務経費	552
	施設整備費	86
	受託経費	155
	人件費	906
	一般管理費	281
	計	1,980

(単位：百万円)

(注) 単位未満を四捨五入しているため合計額が合わない場合がある。