

国土交通省 平成30年度第1回
サステナブル建築物等先導事業(省CO₂先導型) 採択プロジェクト

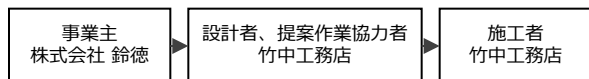
(仮称)リバーホールディングス本社新築計画

株式会社 鈴徳

■ 建築概要

建物名称：（仮称）リバーホールディングス本社
 建築地：東京都墨田区緑1-4-19
 用途：事務所
 敷地面積：860.71㎡
 構造：RC造・外殻耐震構造
 規模：地上4階・地下無し
 延床面積：2,179㎡
 工期：2018年11月～2020年2月

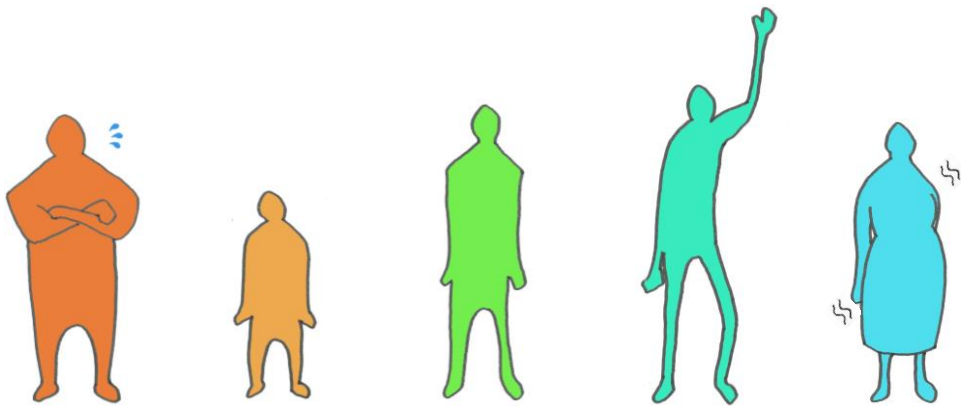
■ 事業体制



■ 計画地



■ 設計コンセプト：人によって違う環境の嗜好性を満足するオフィス



←暑がり

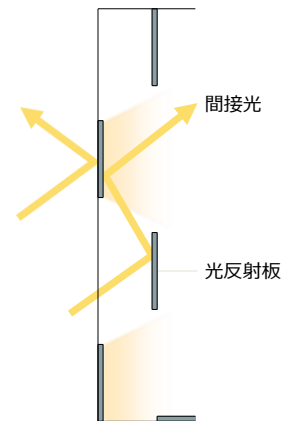
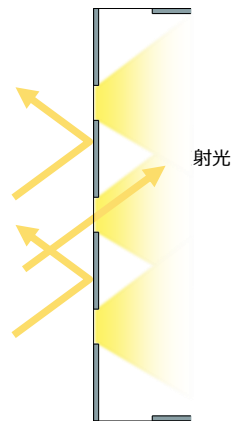
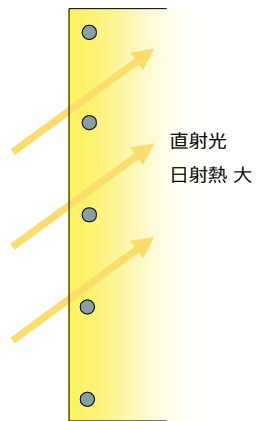
寒がり→

同じ環境でも、人によって感じる快適さには個人差がある。
 あえて不均一な環境をつくり出し、個々人が好みの場所を選べるオフィスとすることで、省CO2と環境の満足度を両立させる。

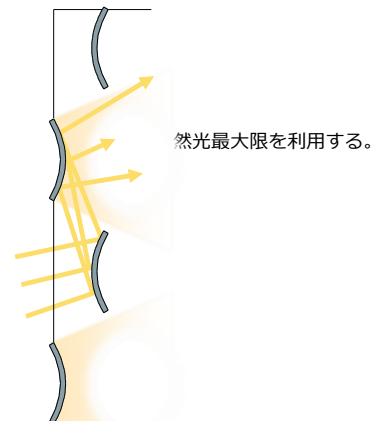
■ 事業スケジュール

工程	2018（平成30年度）			2019（平成31年度）			2020（平成32年度）		
	4	7	10	4	7	10	4	7	10
省CO ₂ 事業	公募			H30			H31		
計画策定	基本設計			実施設計			工事		
	▲採択時期			▲契約予定			▼竣工		
	▼着工			運用					

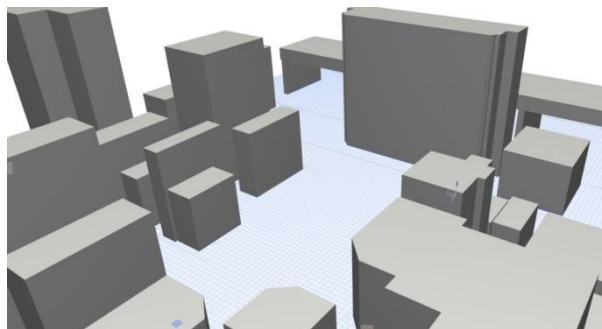
一般的なカーテンウォールの事務所ビル



提案



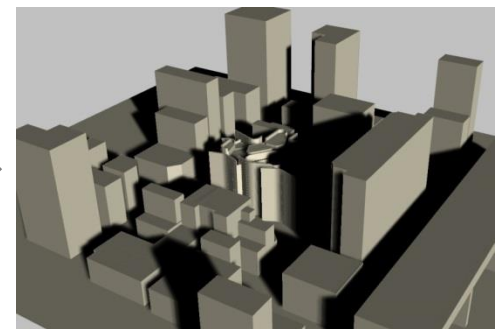
■ 光環境の確認



+



→



ゼンリン地図から取り込んだ周辺敷地の情報

3Dスキャナで敷地周辺を点群化、モデルに取り込み

周囲の光環境を確認

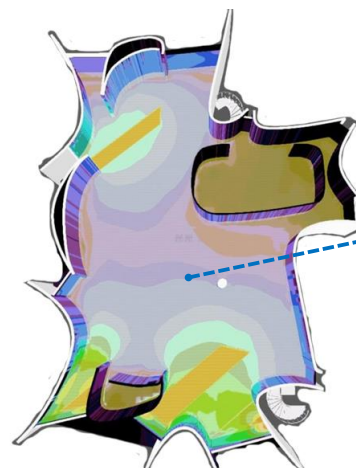
心地よい光を室内に取り込む

夏 (15時)

春・秋 (15時)

冬 (15時)

提案

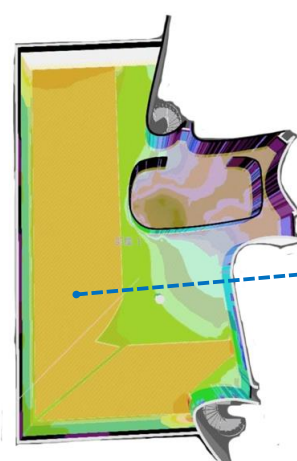


多様な光環境が生まれ、
好みに合わせて環境を
選択できる

↓
昼光利用、照明は最小限

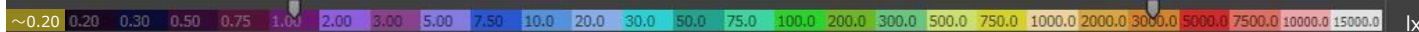
↓
省エネ

一般的な
オフィス

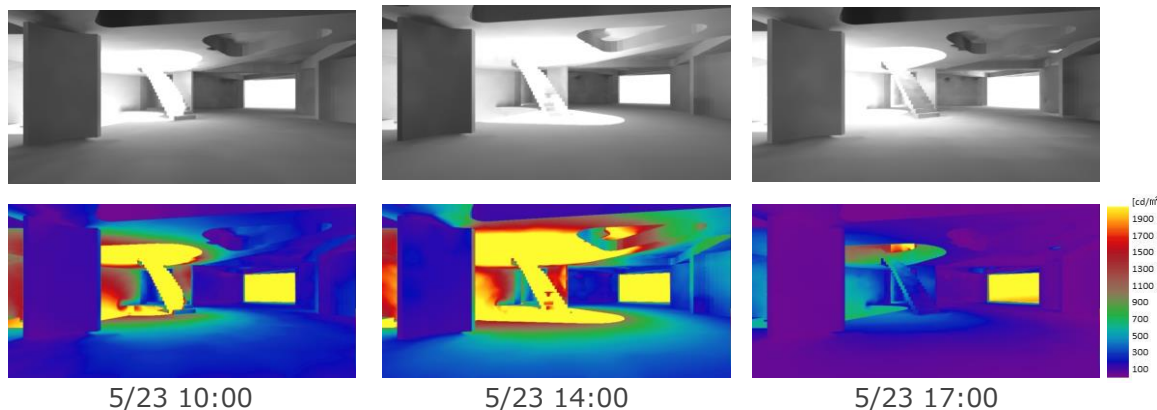


明るすぎて使えず、
ブラインドを閉めて
全般照明を行う

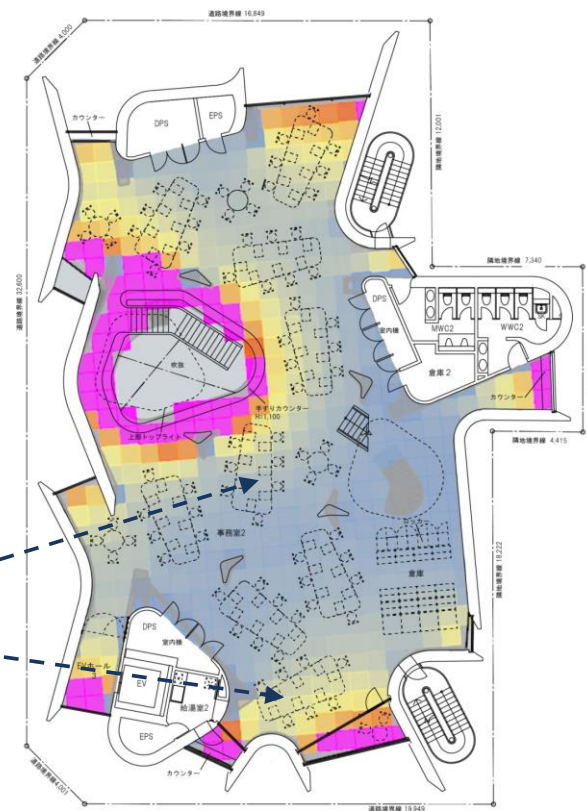
↓
省エネではない



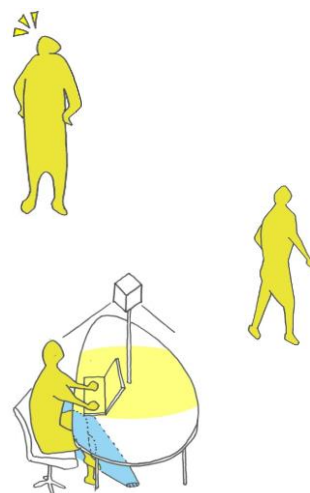
時間ごとの内観・輝度分布



照度分布平面図



1. 自分にとって最も居心地の良さそうな場所を見つける
2. 場所を選び、座席を確保
3. 席に着いた後は、最小限の照明・空調で環境を整える

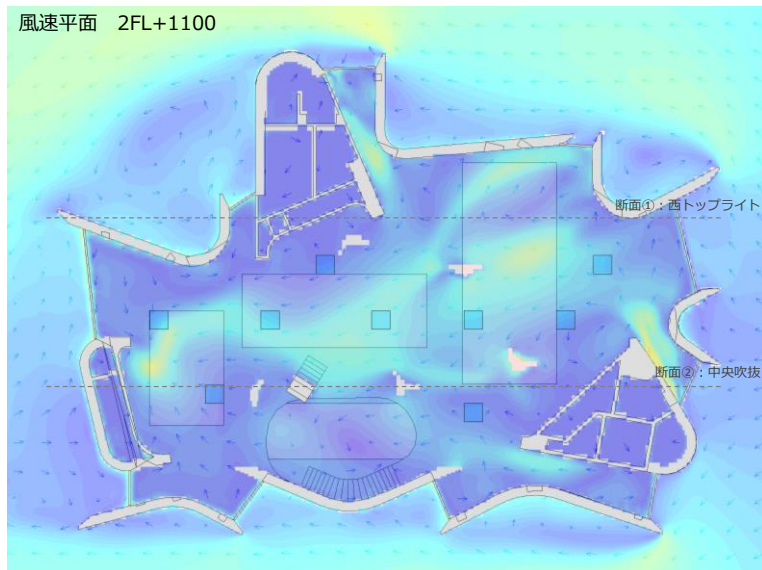


多様な環境の中で自分にとって最適な空間を選び取る
→行動する（健康）、最低限の空調・照明（省エネ）、個人で設備を調節（快適）

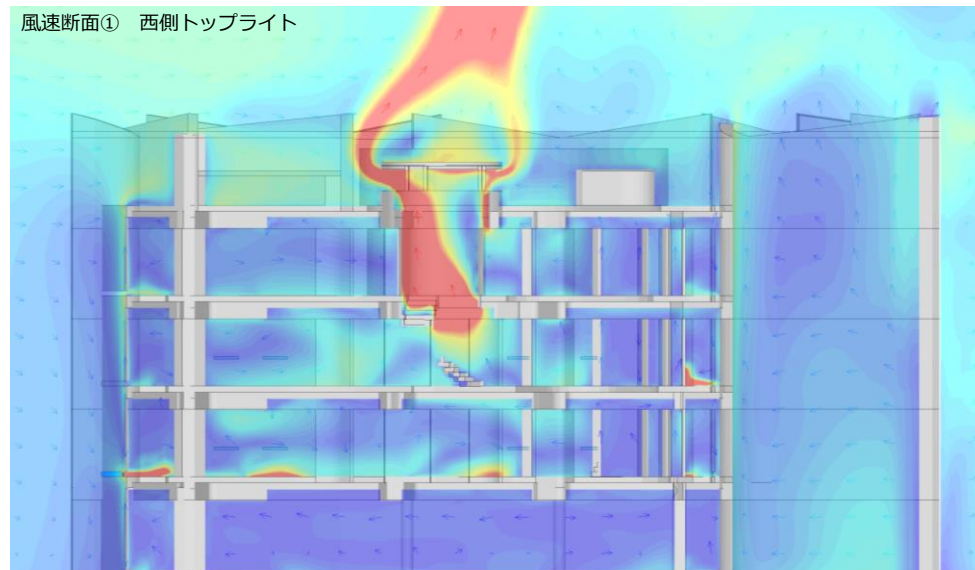
逆解析を用いた自然換気窓レイアウトの最適化

逆解析結果を反映した南風0.1m/sに対する風速分布

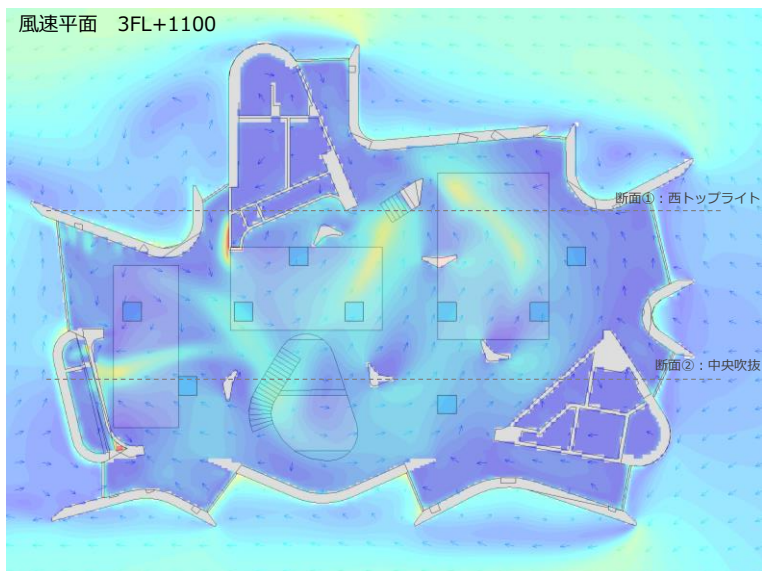
風速平面 2FL+1100



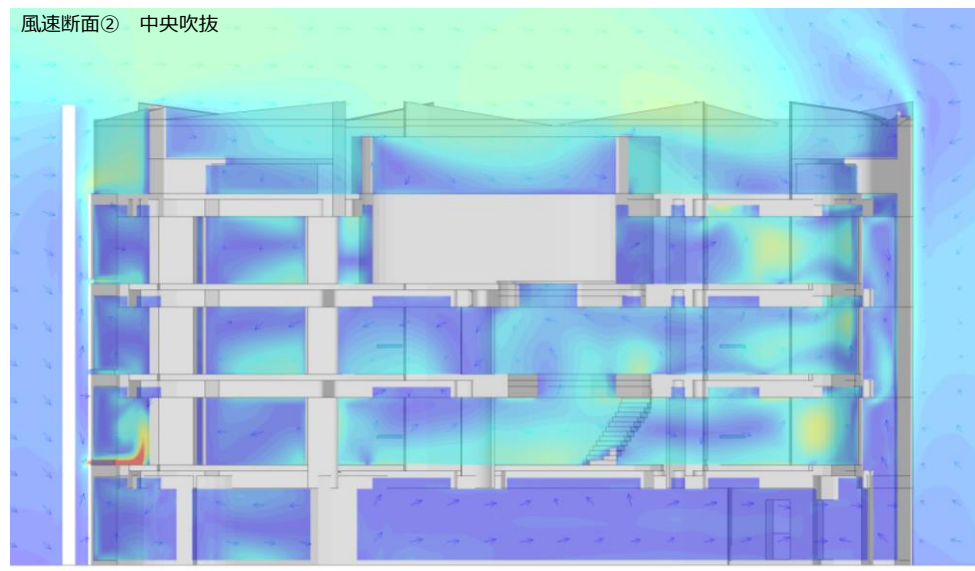
風速断面① 西側トップライト



風速平面 3FL+1100



風速断面② 中央吹抜





オフィス内に多様な空間を生み出す
集中、リフレッシュ、コミュニケーションエリア